



CITROËN **NEMO**



## EEN UITDAGEND DESIGN

De Citroën Nemo heeft een heel uitdagend design, maar toont tegelijkertijd ook zijn praktische en comfortabele karakter. Dat begint al met de eigenwijze en robuuste grille. Multifunctioneel, altijd inzetbaar; deze ingenieuze auto zal u dagelijks verstand doen staan. Slim in alle opzichten, compact in al zijn grootte, is de Citroën Nemo de ideale partner voor uw beroepsmatige activiteiten. De Citroën Nemo zal zich in korte tijd onmisbaar weten te maken.

*De in deze brochure beschreven uitrusting omvat alle technologie die voor de Citroën Nemo beschikbaar is. De beschrijvingen van de auto's van Citroën die in de EU op de markt worden gebracht, kunnen van land tot land verschillen. Voor een gedetailleerde beschrijving van de uitrusting van ieder model van het Citroën-productgamma, verwijzen wij u naar de prijslijst, uitrustingspecificaties en technische gegevens.*



## OM HET LEVEN TE VERGEMAKKELIJKEN

De Citroën Nemo is speciaal ontworpen voor professionele gebruikers en beschikt dan ook over alle zaken die intensief en dagelijks gebruik zo prettig mogelijk maken. Neem nou de versnellingspook die op een heel logische plek op het dashboard is geplaatst, direct onder handbereik. U bent niet de eerste die de Nemo direct als zakelijke partner in het dagelijkse gebruik zou wensen.





## INTERNATIONAL VAN OF THE YEAR

Deuren openen, laden of lossen, deuren sluiten... de hele dag door! Daarom heeft de Nemo grote, gemakkelijk te bedienen deuren die uitstekende toegang bieden tot de gigantische laadruimte. Met recht gigantisch voor een auto van dit formaat; met een nuttige hoogte van 1,20 m en een lengte van 1,52 m is er genoeg plaats voor een europallet. Het totale laadvolume bedraagt maar liefst 2,5 m<sup>3</sup>. De asymmetrische achterdeuren maken de laadruimte snel

toegankelijk en bieden tevens de mogelijkheid om lange voorwerpen met een geopende rechterachterdeur te vervoeren omdat de kentekenplaat op de linkerdeur is aangebracht en gewoon zichtbaar blijft. De achterdeuren kunnen onder een hoek van 90° geopend worden voor het gebruikelijke laden en lossen. U kunt ze in een handomdraai ook tot 180° openen, waardoor u, mede dankzij de lage laad drempel, zware en grote voorwerpen probleemloos kunt laden of lossen.

Gemak dient de mens! Niet voor niets is de Nemo in 2009 uitgeroepen tot International Van of the Year! Met de als accessoire leverbare trekhaak met afneembare kogel kunt u het laadvermogen van de auto nog verder vergroten. Deze trekhaak wordt compleet geleverd samen met de bijbehorende stekkerdoos en bedrading. Om het beladen van een imperiaal (accessoire) te vergemakkelijken is desgewenst ook een opsteekrol (accessoire) leverbaar.





## MEER DAN EEN AUTO, EEN COMPLEET KANTOOR

U brengt uw werktijd grotendeels op de weg door en uw auto is een verlengstuk van uw kantoor. De Citroën Nemo heeft dit goed begrepen. Kijk maar naar de 12 opbergvakken die de auto rijk is en de uitgebreide uitrusting die ertoe bijdragen dat u zo efficiënt mogelijk kunt werken, waar u ook bent. Op het handige schrijftafeltje op ooghoogte van de bestuurder (als

optie leverbaar op auto's zonder airbag aan passagierszijde) kunt u documenten (A5) vastklemmen. In het opbergvak boven op het dashboard kunt u spulletjes als een mobiele telefoon, pen en sleutels bewaren; al die dingen die anders zo gauw kwijtraken. Het ruime handschoenenkastje is groot genoeg om er zelfs een laptop veilig in op te bergen en zo aan

het oog van nieuwsgierige passanten te onttrekken. Dankzij grote bergvakken in de voorportieren kunt u alle dagelijkse bagage, zoals een fles water, documenten, kaarten, enz., netjes onder handbereik opbergen.

## PLAATS VOOR U, PLAATS VOOR ALLES EN IEDEREEN

De Citroën Nemo is uitgerust met een speciale, multifunctionele en inklapbare passagiersstoel EXTENSO®. Als de stoel is ingeklapt beschikt u over een volledig vlakke laadvloer vanaf de achterdeuren in de laadruimte tot voor aan het dashboard. Als u het laadrek 90° draait kunt u lange voorwerpen in de auto meenemen terwijl de bestuur-

der optimaal beschermd blijft. In dat geval beschikt de auto over een nuttig laadvolume van 2,8 m³... meer dan genoeg voor de meeste dagelijkse spullen. *(Vanwege de Nederlandse wetgeving wordt de Nemo verplicht voorzien van een volledig tussenschot en is bovenstaande niet mogelijk.)*

De Citroën Nemo kan elke uitdaging aan en rekt af met bestaande vooroordelen. Plaats voor u en plaats voor alles en iedereen, dat is de realiteit!





## HET NUTTIGE MET HET AANGENAME VERENIGD

U bent dagelijks urenlang op pad met uw Citroën Nemo, zowel in de stad als daarbuiten. Daarom is er veel aandacht besteed aan het comfort van de bestuurder, zodat die zich altijd prettig voelt in de auto. De bestuurdersstoel heeft naast de gebruikelijke voor-/achterwaartse verstelling en verstelbare rugleuning een in hoogte verstelbare hoofdsteun. Een in hoogte verstelbare stoel, een verstelbare lendensteun en een armsteun zijn als

optie leverbaar. Het stuurwiel is in hoogte en diepte verstelbaar. De Nemo is ook leverbaar met een elektronisch bediende, handgeschakelde versnellingsbak. Hierbij kunt u ervoor kunt kiezen om volledig automatisch te schakelen of om zelf sequentieel op en terug te schakelen met behulp van een simpel tikje tegen de selectiehandel. Citroën toont opnieuw haar innovatieve en creatieve karakter als het gaat om het ontwik-

kelen van nieuwe technologieën die volledig aansluiten op de wensen van de meest veeleisende automobilist. Op het centrale bedieningspaneel van het dashboard bevinden zich de toetsen en displays voor functies die niet direct te maken hebben met het rijden zelf en die, al naar gelang de uitvoering, aanwezig zijn, zoals een radio/cd-speler met mp3, een Bluetooth® handsfree-set, de schakelaar voor het vergrendelen/ontgrende-

len van de laadruimte, de schakelaar van de achterrautverwarming en de bediening van de airconditioning. Dankzij de Bluetooth® handsfree-set die als optie verkrijgbaar is en geschikt is voor de meeste gsm's kunt u handsfree bellen met uw eigen mobiele telefoon, zonder de blik van de weg af te wenden of het stuur los te laten. Het systeem maakt gebruik van een in de plafonnier ingebouwde microfoon en de gesprekken

worden via de luidsprekers van de audio-installatie in de auto weergegeven. Verder is er een 12V stopcontact waarop u allerlei elektrische apparaten, zoals een laptop, een pda of een draagbaar navigatiesysteem, kunt aansluiten. Ten slotte is er een navigatiesysteem van Garmin als accessoire achteraf leverbaar. Daarmee beschikt u over een bijzonder praktische en gebruiksvriendelijke gids. Het systeem leidt u met behulp van sym-

bolen en gesproken berichten rechtstreeks naar de gekozen bestemming. De als optie leverbare hoogfrequente afstandsbediening heeft drie knopjes waarmee u de cabine en de laadruimte afzonderlijk kunt ontgrendelen of de cabine en de laadruimte allebei tegelijk kunt vergrendelen.





## VEILIGHEID STAAT VOOROP

Dat veiligheid een essentieel onderdeel van uw beroepsmatige activiteiten is, dat heeft de Citroën Nemo goed begrepen. Actieve veiligheid tijdens het rijden, in de stad en op de snelweg, overdag en 's nachts. En als het mis gaat, zorgt de passieve veiligheid ervoor dat de gevolgen van een aanrijding zoveel mogelijk beperkt blijven. Daarnaast is de auto ook uitstekend beveiligd tegen inbraak, u kunt gerust zijn. De koplampen geven veel licht en zijn door hun hoge plaatsing ook goed beschermd

bij kleine aanrijdingen. Als optie is de auto leverbaar met mistlampen vóór. De Nemo is standaard voorzien van een bestuurders-airbag. Een uitschakelbare airbag aan passagierszijde is optioneel leverbaar. Alle uitvoeringen van de Citroën Nemo zijn voorzien van ABS (antiblokkeersysteem). Zodra één van de vier wielsensoren vaststelt dat er een wiel tijdens het remmen de grip verliest en dreigt te blokkeren, wordt de remdruk aangepast om het wiel weer grip te laten krijgen en op die manier de auto

onder alle omstandigheden bestuurbaar te houden. Ten slotte is er de als optie leverbare parkeerhulp achter, een systeem dat eventuele obstakels achter de auto kan "zien". Het treedt automatisch in werking bij het inschakelen van de achteruit en waarschuwt de bestuurder met geluidsignalen dat de beschikbare ruimte achter de auto kleiner wordt.

## WIELEN, KLEUREN, BEKLEDING EN TUSSENWANDEN



Wieldop semi-style 15 inch



Wieldop 15 inch (accessoire)



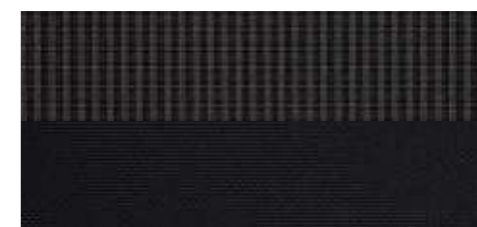
Let op: Niet leverbaar in Nederland



Volledig afgesloten tussenwand (standaard)



Volledig afgesloten tussenwand met raam (optioneel leverbaar)



Bekleding Ancenis en Iris\*



Bekleding Tresti en Iris\*



Blanc Banquise (V)



Rouge Tiziano (V)



Bleu Line (V)



Gris Garbato (M)



Gris Graphito (M)



Orange Corail (V)



Bleu Lucia (M)



Bleu Nocturne (M)



Rouge Malizioso (M)



Mativoire (M)

\*in combinatie met andere materialen - (M): Metallic (V): Vernislak. De metalliclakken zijn leverbaar als optie.

# TECHNOLOGIE IN DIENST VAN UW VEILIGHEID

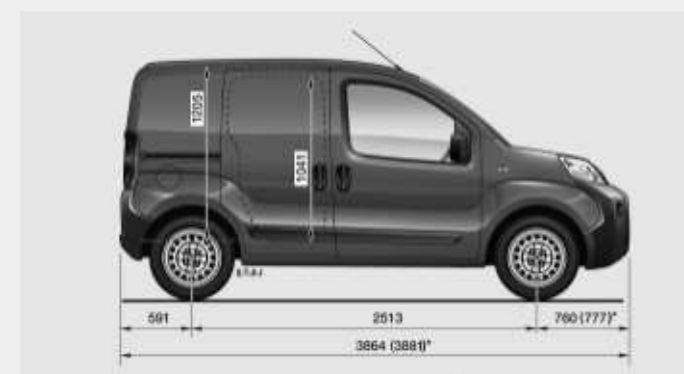
Om in alle veiligheid te kunnen reizen is de Citroën Nemo leverbaar met de modernste veiligheidsvoorzieningen.

**ABS:** Het Anti Blokkeer Systeem (ABS) is een hulpsysteem bij het remmen dat, indien nodig, de remdruk aanpast om te voorkomen dat de wielen blokkeren en de auto onbestuurbaar wordt.

**Parkeersensoren:** Deze voorziening treedt automatisch in werking als de achteruitversnelling wordt ingeschakeld. De bestuurder wordt vervolgens via geluidssignalen die in intensiteit toenemen gewaarschuwd naarmate de beschikbare ruimte achter de auto kleiner wordt.

**Variabele snelheidsbegrenzer:** Het systeem van programmeerbare snelheidswaarschuwing stelt u in staat een maximumsnelheid in te stellen, die u niet wenst te overschrijden. Wanneer u deze geprogrammeerde snelheid overschrijdt, klinkt er een waarschuwingssignaal en verschijnt er een melding op het instrumentenpaneel.

**Airbag:** De Nemo is standaard voorzien van een bestuurdersairbag. Een uitschakelbare airbag aan passagierszijde is optioneel leverbaar.



# RESPECT VOOR HET MILIEU

Met het label 'Airdream' worden de meest milieuvriendelijke auto's aangeduid. Door bewust voor een beleid te kiezen dat gericht is op ecologisch verantwoord autorijden, behoort Citroën momenteel tot de constructeurs van de meest milieuvriendelijke auto's. Voortaan profiteert ook u van de kennis die wij hebben vergaard op ecologisch gebied. Om u te helpen bij uw keuze, hebben wij het label 'Airdream' ingevoerd. Door te kiezen voor modellen met het label 'Airdream' profiteert u van de meest geavanceerde technologie op milieugebied.



Brandstofverbruik en CO <sub>2</sub> -uitstoot (ECE-norm 1999-100)				
Motoren	Binnen de bebouwde kom (l/100 km)	Buiten de bebouwde kom (l/100 km)	Gecombineerd (l/100 km)	CO <sub>2</sub> -gecombineerd (g/km)
1.4 75 pk	8,8	5,9	6,9	157
1.4 HDI 70 pk <i>Airdream</i>	5,7	3,8	4,5	119
1.4 HDI 70 pk <i>Airdream</i> SensoDrive	5,7	3,8	4,5	119

**Om in aanmerking te komen voor het door Citroën ingevoerde label 'Airdream' moet een auto voldoen aan de volgende drie criteria:**

1. de CO<sub>2</sub>-uitstoot dient minder dan of gelijk aan 140 gram per kilometer te zijn;
2. de auto moet geproduceerd zijn in een ISO 14001-gecertificeerde fabriek;
3. de auto moet voor minimaal 85% van zijn gewicht recyclebaar of herbruikbaar en voor 95% nuttig toepasbaar zijn.

# CITROËN, TOT UW DIENST!

## Alleen Citroën verleent service zoals Citroën

Als u een Citroën koopt, wilt u natuurlijk ook alles over onze service weten. Het comfort dat uw eigen Citroën u biedt, vindt u terug in onze service. Te beginnen bij de dealers en andere Citroën-medewerkers. Zij bieden u de zekerheid dat u altijd kunt rekenen op hun gedegen kennis. Tevens verleent Citroën tal van andere vormen van service.

## Citroën Garantie

Met de contractuele fabrieksgarantie kunt u 2 jaar lang, 7 dagen per week, 24 uur per dag rekenen op volledige hulpverlening, reparatie of vervanging van elk defect onderdeel. Het Citroën Garantie Plan biedt u de mogelijkheid de tweejarige fabrieksgarantie te verlengen met 12 of 24 maanden. Een andere voordelige garantie is onze lakgarantie. Deze omvat een geheel gratis reparatie van de delen waarvan de lak uiterlijk en/of qua hechtingen afwijkingen vertoont. Ook bij de anticorrosiegarantie krijgt u een gratis reparatie en/of vervanging van de door corrosie aangetaste delen.

## Citroën Assistance

Hoe veilig en betrouwbaar uw Citroën ook is, u kunt altijd wel een keer te maken krijgen met pech. Citroën Assistance staat dag en nacht in bijna geheel Europa, 7 dagen per week, gereed om u in geval van mechanische

pech snel weer op weg te helpen. In Nederland belt u het gratis nummer: 0800-0222244. In het buitenland draait u na het toegangs- en landnummer (+31)208512218.

## Citroën SnelService

U kunt hier zonder afspraak terecht voor kleine onverwachte ongemakken. Bijvoorbeeld voor het vervangen van accu's en ruitenwisserbladen, het vernieuwen van banden, remmen en uitlaten, het monteren van trekhaken, het repareren van verlichting en ruiten, en een snelle bandencontrole.

## Citroën Accessoireshop

De Citroën Accessoireshop stelt u in staat om in een prettige omgeving te kiezen uit een zeer breed aanbod van onderdelen en accessoires. Geselecteerd voor u volgens strenge veiligheidsnormen.

## Citroën Carrosserie Express

Bij de Citroën Carrosserie Express kunt u direct terecht voor reparaties en schadeherstel. Daarbij gaat het om eenvoudige herstelwerkzaamheden aan bijvoorbeeld spiegels en verlichting, voorruit, interieur, sluitwerk, accessoires voor de carrosserie en herstel van lichte parkeerschades.

## Vervangend vervoer

Mocht uw auto, om wat voor reden dan ook, in de Citroën-werkplaats staan, dan hoeft u als Citroën-rijder nooit zonder auto te zitten. Informeer bij uw Citroën-dealer naar de mogelijkheid van vervangend vervoer.

## Ten slotte

Het spreekt voor zich dat er in iedere Citroën-werkplaats gewerkt wordt volgens de strengste milieuriichtlijnen. Bij het ontwerpen van iedere nieuwe Citroën tot en met schonere fabrieken en moderne recyclingtechnieken speelt een schoner milieu een grote rol.



CITROËN preferert TOTAL



De beschrijvingen van de auto's van Citroën die in de EU op de markt worden gebracht, kunnen van land tot land verschillen. Voor een gedetailleerde beschrijving van de uitrusting van ieder model van het Citroën productgamma verwijzen wij u naar de prijslijst, uitrustingspecificaties en technische gegevens. U kunt ook uw Citroën-dealer raadplegen. Deze tekst betreft alleen de auto's die in de EU op de markt worden gebracht. De informatie over de modellen en hun

kenmerken komt overeen met de beschrijving zoals deze geldt op het moment dat deze tekst gedrukt is: aan deze informatie kunnen geen rechten worden ontleend. Citroën behoudt zich het recht voor zonder voorafgaande kennisgeving de kenmerken van de getoonde modellen te wijzigen en is daarbij niet gehouden deze tekst bij te werken. AUTOMOBILES CITROËN verklaart, onder toepassing van de bepalingen in de richtlijn CEE n°2000/53 CE van 18 september

2000 die betrekking heeft op buiten gebruik gestelde auto's, dat ze de doelstellingen bereikt die in deze richtlijn zijn vastgesteld en dat gerecycled materiaal gebruikt wordt voor de fabricage van de producten die op de markt worden gebracht. De kleuren van de carrosserie zoals deze zijn weergegeven vormen een indicatie; de druktechnieken laten een getrouwe weergave van de kleuren niet toe. Als u, ondanks de zorg die besteed is aan het samenstellen van

deze brochure, toch een fout meent te ontdekken, aarzel dan niet contact met ons op te nemen. Voor inlichtingen, bel naar Citroën Klanteninformatie, tel.0800-2487636, of ga naar citroen.nl. Voor informatie over de service van Citroën neemt u contact op met een van de verkooppunten van ons netwerk in Nederland. Citroën Assistance:0800-0222244.

