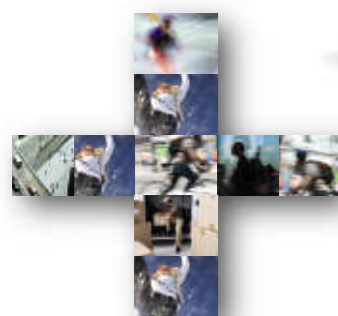




CITROËN **JUMPY**







ELEGANTE FUNCTIONALITEIT

Vanuit welke hoek je 'm ook bekijkt, de Citroën Jumpy is een robuuste en tegelijkertijd ook een heel elegante verschijning. De compacte vormen en een grote bumper geven een vertrouwenwekkend gevoel. Het front met de verin de voorschermen doorlopende koplampen kijkt u vriendelijk en zelfver-

zekerd aan. De Citroën Jumpy ziet er heel dynamisch uit met brede stootstrips op de portieren. Aan de geleiderail van de schuifdeur is duidelijk te zien hoe degelijk de auto is afgewerkt en de vierkante vormen van de Citroën Jumpy laten geen twijfel bestaan over de ruimte en de praktische bruikbaarheid

van de laadruimte. De Citroën Jumpy is een elegante en functionele auto en nodigt uit om te ontdekken wat een moderne bedrijfswagen te bieden heeft.





GENIETEN VAN COMFORT

Het interieur van de Jumpy is geïnspireerd op dat van een personenauto en is speciaal ontwikkeld om ervoor te zorgen dat u zich prettig voelt onderweg. Dat gevoel wordt nog versterkt door het royale glasoppervlak, al naar gelang de uitvoering. De brede, schuin geplaatste voorruit zorgt samen met de grote zijruiten voor een riant zicht rondom en een licht interieur. Het stijlvolle en overzichtelijke dashboard vormt een harmonieus onderdeel van het interieur. Alle schakelaars en bedieningsorganen zijn direct onder handbereik, zowel bij de gesloten bestelwagens als bij de combi's. Er zijn tal van opbergmogelijkheden verspreid over het interieur, in

het dashboard, de portieren of het dak. Ook aan het klimaat in het interieur is veel aandacht besteed, vooral bij de combi's. De Jumpy Business is leverbaar met een extra verwarmings-/airco-unit achterin met uitstroombopeningen op de vloer en tegen het dak, zodat ook de achterste inzittenden kunnen rekenen op een behaaglijk interieur. Daarnaast is de Jumpy leverbaar met verschillende audio-/datacommunicatiesystemen met bijvoorbeeld een RDS-radio/CD-/MP3-speler met de bediening op het stuur en een Connecting Box met USB aansluiting, jack-plug en Bluetooth® handsfree-set. De auto

is ook leverbaar met een MyWay-navigatiesysteem met een 7-inch (16x9) kleurenscherm dat de route in perspectief (Birdview) weergeeft en met het West-Europese wegennet op een SD-card. U zult zich elke dag weer prettig voelen en uw werkzaamheden in alle rust kunnen uitvoeren.





DE KUNST VAN HET AANPASSEN

De stoelen van de Jumpy zijn uiterst comfortabel en bieden veel zijdelingse steun. Dat geldt niet alleen voor de bestuurder maar ook voor alle andere inzittenden. De opstelling van de stoelen is naar wens aan te passen. Veelzijdigheid ten top.



IN DE AUTO

Bij de Jumpy Combi is alles in het werk gesteld om de inzittenden op een aangename manier te laten reizen. Zelfs met 8 of 9 personen in de auto heeft iedereen voldoende ruimte en een riant zicht. Door de rugleuning van een lege stoel naar neer te klappen ontstaat een handig tafeltje. Er zijn vele verschillende opstellingen mogelijk en in een handomdraai verandert u de

Jumpy Combi in een 5-persoons auto met veel bagageruimte. De achterstoelen zijn alle voorzien van 3-punts veiligheidsgordels en hoofdsteunen. Op de buitenste zitplaatsen zijn Isofix-vestigingspunten voor kinderzitjes aangebracht. U wilt 1e klas reizen? Aan alles is gedacht: overal zijn 12 V- aansluitingen om uw draagbare apparatuur aan te slui-

ten. De Citroën Jumpy Business is leverbaar met een extra verwarmings-/airco-unit achterin zodat de achterste inzittenden ook kunnen rekenen op een behaaglijk interieur. Grote zijruiten zorgen voor een optimaal contact met de buitenwereld. In de Jumpy Business heeft de bestuurder een extra spiegel om de achterpassagiers aan te kunnen kijken zonder

zijn hoofd om te hoeven draaien. Reizen zonder zorgen, dat is wat de Jumpy u biedt. Niveau COMFORT (standaard): 6 en 9 zitplaatsen. Zitrij 1: in lengte en hoogte verstelbare bestuurdersstoel, neerklapbaar. Vaste 2-zitsbank. Zitrij 2: opklapbare en (zonder gereedschap) verwijderbare 2-zitsbank + verwijderbare

easy entry-stoel (rechts). 9 zitplaatsen. Zitrij 3: opklapbare en (zonder gereedschap) verwijderbare 2-zitsbank + verwijderbare easy entry-stoel (rechts). Niveau BUSINESS (standaard): 9 zitplaatsen. Zitrij 1: in lengte en hoogte verstelbare bestuurdersstoel, neerklapbaar. Vaste 2-zitsbank. Zitrij 2: opvouwbaar 2-zitsbank met afzonderlijke, tot tafeltje neer-

klapbare rugleuningen + opvouwbaar easy entry-stoel (rechts). Zitrij 3: opvouwbaar 2-zitsbank met tot tafeltje neerklapbare rugleuning + verwijderbare easy entry-stoel (rechts).





REIZEN ALS LEVENSVORM

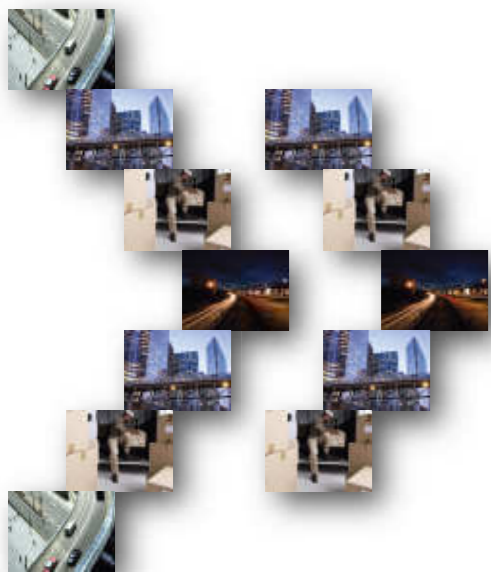
De Jumpy Oceanic (niet leverbaar in Nederland) is speciaal bedoeld voor avonturiers en liefhebbers van verre reizen met onbekende bestemmingen. Deze auto is een kruising tussen een Combi en een volwaardige Camper en komt optimaal tot zijn recht op lange tochten. Met een 3-zitsbank die in een bed omgetoverd kan worden en een opvouwbaar schuiftafel biedt de auto alle comfort om waar u maar wilt, onderweg te stoppen en te genieten van de omgeving. De Oceanic is een echte

Jumpy en dus net zo multifunctioneel als de andere modellen. Met 2 omkeerbare stoelen voorin, een verschuifbare tafel en een 3-zitsbank achterin die tot 2-persoons bed omgebouwd kan worden. Optioneel zijn ook nog stoelen voor op de 2de zitrij verkrijgbaar. De achterbank is in lengterichting verschuifbaar en kan dan nog steeds tot bed omgebouwd worden. Om de auto na een weekendje buiten gemakkelijk schoon te kunnen maken, is de Jumpy Oceanic voorzien van kunststof vloer-

bedekking ter hoogte van zitrij 2 en 3. Met de horizon als bestemming staat niets u meer in de weg; het reizen is een vorm van leven geworden.







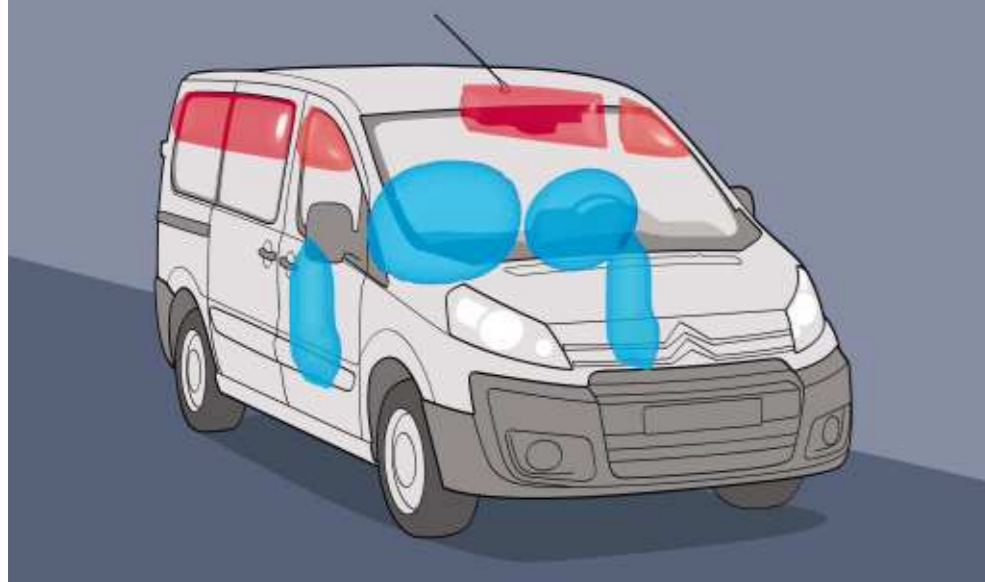
PRAKTISCHE INDELING

De Jumpy is natuurlijk vooral aantrekkelijk vanwege zijn enorme ruimte. Ruimte die op alle mogelijke manieren aan te passen is aan de manier waarop u de auto gebruikt. In de lengte is er maximaal 2,58 m ter beschikking en als het moet is er tot 7 m³ aan nuttige inhoud mogelijk. Er kan in totaal 1.225 kg aan lading meegenomen worden. De hoogte van de laadrem-

pel is bij een Jumpy met een normale vering 56 cm. Bij een Jumpy met pneumatische achtervering (optie) kunt u de laadrempele tot 49 cm laten zakken, waardoor het laden nog gemakkelijker wordt. Daarnaast biedt de pneumatische achtervering het voordeel dat u de auto kunt verlagen tot een hoogte van minder dan 1,90 m, zonder dat dit ten koste gaat van de hoogte in de laad-

ruimte (1,45 m). Bovendien is de wagenhoogte altijd constant, ongeacht het gewicht van de lading. Alles is makkelijker met een Jumpy.





AANDACHT VOOR UW VEILIGHEID

Veiligheid op topniveau, dat is waar de Jumpy voor staat. Actieve veiligheid door zijn uitstekende wegligging en veilige rijeigenschappen. Een ABS-remstelsel in combinatie met BAS, ESP en cruise control met een snelheidsbegrenzer zijn als optie leverbaar. U kunt ook kiezen voor een parkeersensor achter, die waarschuwt voor obstakels die u wellicht over het hoofd

ziet. Zo wordt inparkeren een fluitje van een cent. Bij een aanrijding zijn de inzittenden maximaal beschermd door een stevige kooiconstructie met voorgeprogrammeerde kreukelzones. Daarnaast is de auto leverbaar met 6 airbags: 2 frontairbags en tot 4 zijairbags als optie. Veiligheidsgordels vóór met gordelspanners en spankrachtbegrenzers zijn

standaard. Kortom u kunt vertrouwen op de beste arbeidsomstandigheden!





Citroën Jumpy gesloten bestel - Leverbaar in de versies L1H1, L2H1 en L2H2 - Nuttig laadvermogen : 1000 en 1200 kg
Motoren: HDi 90, HDi 120, HDi 140

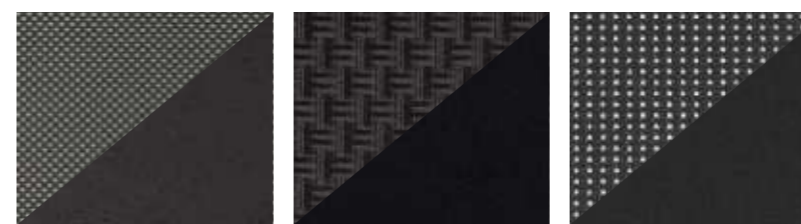
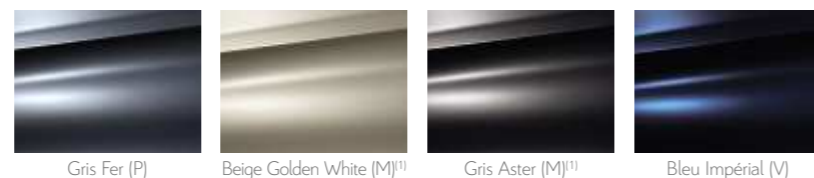


Citroën Jumpy bestelwagen met ruiten - Verkrijgbaar in de versies L1H1, L2H1 en L2H2. Nuttig laadvermogen: 1000 en 1200kg.
Motoren: HDi 120.



Citroën Jumpy Plancher-Cabine - Verkrijgbaar in de versie L2
Motor: HDi 120

WIELEN, KLEUREN EN BEKLEDING



Wieldop Narcisse 16"



Lichtmetalen velg Vivace 16"

^[1]Alleen verkrijgbaar op de Combi en Oceanic
^[2]Alleen verkrijgbaar op de Fourgons
*In combinatie met andere materialen
[M]: metalliclak - [P]: pareffectlak - [V]: vernislak. De metallic- en pareffectlakken zijn leverbaar als optie.



Citroën Jumpy Combi 5/6 en 8/9 zitplaatsen - Verkrijgbaar in de versie L1H1+ L2H1
Motoren : HDi 90, HDiF 120, HDiF 136



Citroën Jumpy Combi 5/6 en 8/9 zitplaatsen - Verkrijgbaar in de versies L1H1 en L2H1
Motoren: HDi 90, HDiF 120, HDiF 136

TECHNOLOGIE IN DIENST VAN UW VEILIGHEID

Om in alle veiligheid te kunnen reizen is de CITROËN Jumpy leverbaar met de modernste veiligheidsvoorzieningen:

ABS: Het Anti Blokkeer Systeem (ABS) is een hulpsysteem bij het remmen dat, indien nodig, de remdruk aanpast om te voorkomen dat de wielen blokkeren en de auto onbestuurbaar wordt.

BAS: Het Brake Assist System (BAS) vergroot onmiddellijk de remdruk als het rempedaal snel wordt ingetrapt en verkort daarmee de remweg. Het systeem schakelt bij een noodstop automatisch de alarmknipperlichten in om het achteropkomende verkeer te waarschuwen.

ASR: De tractiecontrole (ASR) is een elektronisch systeem waarmee de auto op een wegdek met weinig grip weg kan rijden. Het systeem grijpt in op de remmen van één of meer wielen als sensoren het doorslippen ervan signaleren.

ESP: Het elektronische stabiliteitsprogramma (ESP) is een systeem dat ervoor zorgt dat als de auto in een bocht dreigt uit te breken, één of meerdere remmen worden bediend om de auto weer in het juiste spoor te brengen.

Variabele snelheidsbegrenzer: De bestuurder kan met dit systeem een snelheid instellen die hij niet wil overschrijden. De bestuurder kan de ingestelde snelheid overschrijden door het gaspedaal stevig in te trappen.

EBD: De elektronische remdrukregelaar (EBD) maakt gebruik van de sensoren van het ABS-systeem en optimaliseert de remdruk naar de achterwielen door het rechter- en linkerwiel afzonderlijk aan te sturen.

Snelheidsregelaar: De bestuurder kan met dit systeem met een vooraf ingestelde snelheid blijven rijden zonder het gaspedaal in te trappen, ongeacht het profiel van de weg. Het systeem wordt automatisch uitgeschakeld als het rempedaal of het koppelingpedaal wordt ingetrapt of handmatig als de schakelaar wordt bediend.

RESPECT VOOR HET MILIEU

BRANDSTOFVERBRUIK EN CO ₂ UITSTOOT (ECE NORM 1999/100)*					
Uitvoering	Motoren	CO ₂ gecombineerd (g/km)	Binnen de bebouwde kom (l/100 km)	Buiten de bebouwde kom (l/100 km)	Gecombineerd (l/100 km)
L1H1	HDI 90	198	8.6	6.8	7.5
L2H1	HDI 90	198	8.6	6.8	7.5
L2H2	HDI 90	198	8.6	6.8	7.5
L1H1	HDiF 120	194	9.1	6.3	7.2
L2H1	HDiF 120	194	9.1	6.3	7.2
L2H2	HDiF 120	194	9.1	6.3	7.2
L1H1	HDiF 140	196	9.2	6.4	7.4
L2H2	HDiF 140	196	9.2	6.4	7.4
Combi 5/6 zitplaatsen	HDI 90	198	8.6	6.8	7.5
Combi 5/6 zitplaatsen	HDiF 120	198	9.3	6.5	7.5
Combi 5/6 zitplaatsen	HDiF 140	199	9.4	6.6	7.6
Combi 8/9 zitplaatsen	HDiF 120	198	9.3	6.5	7.5
Combi 8/9 zitplaatsen	HDiF 140	199	9.4	6.6	7.6

* Technische gegevens onder voorbehoud. Al deze informatie is aan verandering onderhevig. Voor de meest actuele informatie kijkt u op www.citroen.nl

Om in aanmerking te komen voor het door Citroën ingevoerde label 'Airdream' moet een auto voldoen aan de volgende drie criteria :

1. de CO₂-uitstoot dient minder dan of gelijk aan 140 gram per kilometer te zijn;
2. de auto moet geproduceerd zijn in een ISO 14001-gecertificeerde fabriek ;
3. de auto moet voor minimaal 85% van zijn gewicht recycleerbaar of herbruikbaar en voor 95% nuttig toepasbaar zijn.

CITROËN, TOT UW DIENST!

Alleen Citroën verleent service zoals Citroën

Als u een Citroën koopt, wilt u natuurlijk ook alles over onze service weten. Het comfort dat uw eigen Citroën u biedt, vindt u terug in onze service. Te beginnen bij de dealers en andere Citroën-medewerkers. Zij bieden u de zekerheid dat u altijd kunt rekenen op hun gedegen kennis. Tevens verleent Citroën tal van andere vormen van service.

Citroën Garantie

Met de contractuele fabrieksgarantie kunt u 2 jaar lang, 7 dagen per week, 24 uur per dag rekenen op hulpverlening, reparatie of vervanging van een defect onderdeel. Binnen de garantie valt onze lakgarantie. Deze omvat een geheel gratis reparatie van de delen waarvan de lak uiterlijk en/of qua hechtingen afwijkingen vertoont. Ook bij de anticorrosiegarantie krijgt u een gratis reparatie en/of vervanging van de door corrosie aangetaste delen.

Citroën Assistance

Hoe veilig en betrouwbaar uw Citroën ook is, u kunt altijd wel een keer te maken krijgen met pech. Citroën Assistance staat dag en nacht, 7 dagen per week, in bijna geheel Europa gereed om u in geval van mechanische pech snel weer op weg te helpen. In Nederland belt u het gratis nummer

0800 - 022 22 44. In het buitenland draait u na het toegangs- en landnummer (+31) 20 851 22 18.

Citroën SnelService

U kunt hier zonder afspraak terecht voor kleine, onverwachte ongemakken. Bijvoorbeeld voor het vervangen van accu's en ruitenwisserbladen, het vernieuwen van banden, remmen en uitlaten, en het repareren van verlichting en ruiten. Maar ook voor het monteren van trekhaken of een snelle bandencontrole kunt u bij ons terecht.

Citroën Accessoires

Bij Citroën kunt u kiezen uit een zeer breed aanbod van onderdelen en accessoires. Geselecteerd voor u volgens strenge veiligheidsnormen.

Citroën Carrosserie Express

Bij de Citroën Carrosserie Express kunt u direct terecht voor reparaties en schadeherstel. Daarbij gaat het om eenvoudige herstelwerkzaamheden aan bijvoorbeeld spiegels en verlichting, voorruit, interieur, sluitwerk, accessoires voor de carrosserie en herstel van lichte parkeerschades.



De beschrijvingen van de auto's van Citroën die in de EU op de markt worden gebracht, kunnen van land tot land verschillen. Voor een gedetailleerde beschrijving van de uitrusting van ieder model van het Citroën-productgamma, verwijzen wij u naar de prijslijst, uitrustingspecificaties en technische gegevens. U kunt ook uw Citroën-dealer raadplegen. Deze tekst betreft alleen de auto's die in de EU op de markt worden gebracht. De informatie over de modellen en hun kenmerken komt overeen met de

beschrijving zoals deze geldt op het moment dat deze tekst gedrukt is; aan deze informatie kunnen geen rechten worden ontleend. Citroën behoudt zich het recht voor zonder voorafgaande kennisgeving de kenmerken van de getoonde modellen te wijzigen en is daarbij niet gehouden deze tekst bij te werken. AUTOMOBILES CITROËN verklaart, onder toepassing van de bepalingen in de richtlijn CEE n°2000/53 CE van 18 september 2000 die betrekking heeft op buiten gebruik gestelde auto's,

dat ze de doelstellingen bereikt die in deze richtlijn zijn vastgesteld en dat gerecycleerd materiaal gebruikt wordt voor de fabricage van de producten die op de markt worden gebracht. De kleuren van de carrosserie zoals deze zijn weergegeven vormen een indicatie; de druktechnieken laten een getrouwe weergave van de kleuren niet toe. Als u, ondanks de zorg die besteed is aan het samenstellen van deze brochure, toch een fout meent te ontdekken, aarzel dan niet contact met ons op te nemen. Voor

Vervangend vervoer

Mocht uw auto, om wat voor reden dan ook, in de Citroën-werkplaats staan, dan hoeft u als Citroën-rijder nooit zonder auto te zitten. Informeer bij uw Citroën-dealer naar de mogelijkheid van vervangend vervoer.

Ten slotte

Het spreekt voor zich dat er in iedere Citroën-werkplaats gewerkt wordt volgens de strengste milieurielijnen. Bij het ontwerpen van iedere nieuwe Citroën tot aan de schonere fabrieken en moderne recyclingtechnieken speelt een schoner milieu een grote rol.



CITROËN prefereert TOTAL

