

CITROËN **JUMPER COMBI EN MINIBUS**





## STAP IN!

Deze bekoorlijke auto met zijn stevige grille nodigt uit tot reizen. Doordat hij comfort en veiligheid goed weet te combineren, is elke rit een waar genot. Wat meteen opvalt zijn de indeling en het uitrustingsniveau. Deze doen denken aan die van een personenwagen. Met de Citroën Jumper is alles eenvoudig. Stap in en overtuig uzelf ervan! De schuifdeur, die in drie stevig bevestigde rails hangt,

gaat in een vloeiende beweging open. Afhankelijk van de uitvoering bedraagt de breedte van de schuifdeur 1,075 of 1,250 meter en de hoogte 1,485 of 1,755 meter. Bij de Citroën Jumper Combi kan de buitenste stoel van de tweede zitrij moeiteloos worden omgeklapt om de passagiers van de derde zitrij een ruime toegang te bieden tot een riante en comfortabele zitruimte. Het ge-

voel van vrijheid wordt versterkt door de twee schuiframen van de tweede zitrij, die veel licht doorlaten. Hoe lang de rit ook mag duren, deze blijft zeer comfortabel. Wij wensen u een goede reis met de Citroën Jumper Combi.





## PLEZIERIG ONDERWEG

Er is bijzondere aandacht besteed aan de bestuurdersplaats. Het dashboard is eenvoudig en praktisch in het gebruik. De bedieningsorganen liggen direct binnen handbereik en de dashboard-instrumenten zijn in één oogopslag te overzien. Het dashboard heeft een fraai design. Zelfs de als optie leverbare tachograaf valt hierin niet op, daar deze zorgvuldig is geïntegreerd. De Citroën Jumper is optioneel voorzien van parkeerhulp. Dit is een technologie die er

voor zorgt dat achteruitrijmanoeuvres zo veilig mogelijk verlopen, door een in de achterzijde van de auto geïntegreerde camera, aangesloten op een beeldscherm. Over comfort gesproken: de bestuurdersstoel biedt de nodige verstelmogelijkheden voor- en achterwaarts, en in hoogte. De rugleuning, in hellingshoek verstelbaar, is voorzien van lendesteunen en armleuningen. De luchtvering is optioneel leverbaar in een com-

plete, verstelbare versie. Dit voor nog meer rijcomfort. De Citroën Jumper heeft voorin een afzonderlijke voorstoel met armleuningen, met voor- en achterwaartse verstelmogelijkheid, en met verstelbare rugleuning. Of als optie een passagiersbank met twee brede zitplaatsen.





## NET ALS BIJ U THUIS

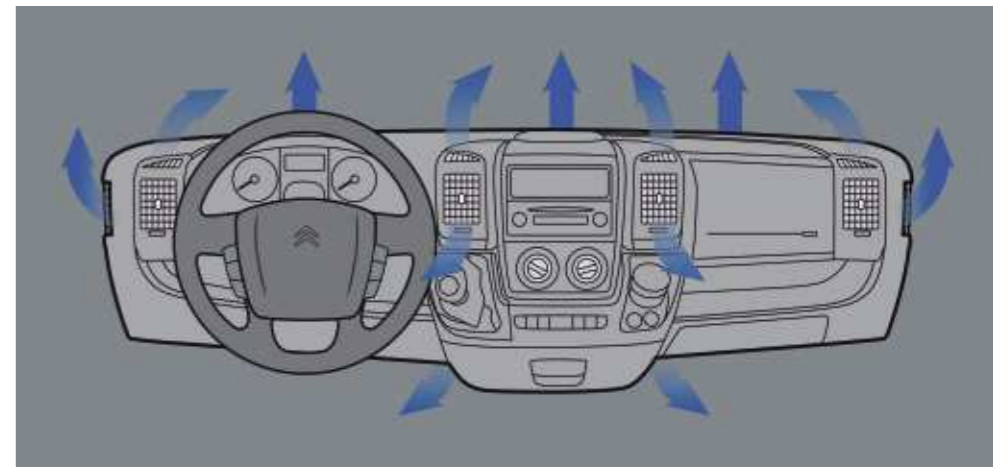
De Citroën Jumper Combi beschikt over uitrustingsdetails die de reis voor alle passagiers veraangenamen. Zo bevinden zich voorin vele opbergmogelijkheden die gemakkelijk toegankelijk zijn. De middenconsole is voorzien van een zeer praktische documenthouder op een ideale schrijfhogte. Naast de documenthouder is het dashboard voorzien van bergvak-

ken, bekerhouders, een gekoeld opbergvak, twee gesloten dashboardkastjes en een afsluitbaar centraal kastje voor het veilig opbergen van bijvoorbeeld een laptop. De Jumper Combi is een functionele auto die rekening houdt met het rijcomfort. Het gebruiksvriendelijke Garmin-navigatiesysteem, leverbaar als accessoire, is een waardevolle steun tijdens het rijden. Het

leidt u via visuele en gesproken aanwijzingen naar uw bestemming. Dus geen wegenkaart en geen stress meer; dit systeem wijst u voortaan de weg. De Bluetooth® handsfreeset garandeert u comfort en veiligheid tijdens het telefoneren in de auto. Ook aan het thermische comfort van de inzittenden is gedacht! De Jumper Combi is voorin voorzien van vier centrale venti-

latieroosters, waarvan twee verstelbaar zijn, vier kantelbare luchtroosters aan de zijkanten en diverse uitstroomopeningen die naar de vloer zijn gericht. Zo wordt een optimale verdeling van warme of koude lucht bereikt. De achterpassagiers hebben de beschikking over een extra airconditioning (afhankelijk van de uitvoering), voorzien van in de hemelbekleding

gemonteerde individuele luchtstroomopeningen. Voor het gemak bevinden de bedieningsorganen zich midden op het dashboard of op het stuurwiel. Afhankelijk van de uitvoering is de auto standaard of optioneel voorzien van een standkachel, waarmee het interieur vanaf een geprogrammeerd tijdstip kan worden voorverwarmd en waardoor de motor beter start.





## EERSTE KLAS REIZEN!

De Citroën Jumper is zowel overdag als 's nachts een comfortabele auto. Het ruime interieur blijft, ook wanneer het donker wordt, fraai verlicht dankzij de twee plafonniers per zitrij, die aan weerskanten van de centrale dakconsole zijn aangebracht. Deze plafonniers worden bediend door een schakelaar tijdens het openen van de schuifdeur of het vergrendelen/ontgrendelen van de auto. Op de 12 V-accessoireaansluiting die ter hoogte van de tweede zitrij is aangebracht, kan

een mobiele telefoon, een computer of een computerspelletje worden aangesloten. Daarnaast is de Jumper voorzien van een 12 V-accessoireaansluiting in het midden van het dashboard. De portierpanelen zijn voorzien van ruime kaartenvakken met een inhoud van 9L volgens de VDA-norm. Hoeveel personen er ook meegaan op reis, er blijft altijd genoeg ruimte over om al hun bagage mee te nemen. De bagageruimte is gemakkelijk te beladen dankzij twee openslaande

achterdeuren met 4-puntssluiting. Deze deuren hebben een openingshoek van 96° of 180° dankzij een handige inklapbare portievanger en bieden een optimale toegang tot de bagageruimte, zodat deze gemakkelijk kan worden beladen.



L1H1 8/9 plaatsen: A: hoogte achterdeuren in mm: 1520 - B: breedte van de laadopening in mm: 1562 - C: Ruimte tussen de wielkasten in mm: 1320 - D: Laadlengte in mm: 632.  
L2H2 8/9 plaatsen: A: hoogte achterdeuren in mm: 1790 - B: breedte van de laadopening in mm: 1562 - C: Ruimte tussen de wielkasten in mm: 1320 - D: Laadlengte in mm: 1082.



Voor 8 of 9 personen



## DE MINIBUS MET MAXIMALE MOGELIJKHEDEN

De Citroën Jumper kan in de twee minibusuitvoeringen maximaal 13 of 16 passagiers plus de bestuurder vervoeren, afhankelijk van de aanwezigheid van vier of vijf zitrijen achter. Dankzij de brede schuifdeur, uitgerust met een opstaprede en een handgreep, kunnen de passagiers gemakkelijk instappen. Alle passagiersstoelen zijn voorzien van een opklapbare armsteun. Het aan weerskanten gemonteerde bagagerek is ge-

makkelijk te bereiken en beschikt over verlichting. Uiteraard heeft elke zitplaats een veiligheidsgordel. Net als de chauffeur heeft de voorpassagier de beschikking over een speciale opbergruimte: een grote en diepe opbergplank, die over de volle breedte van de voorruit is aangebracht. Hierin kunnen allerlei voorwerpen en documenten direct onder handbereik worden opgeborgen. De Citroën Jumper Minibus is speciaal

aangepast aan personenvervoer en heeft standaard een veiligheidshamer, een brandblusser en een EHBO-set aan boord.

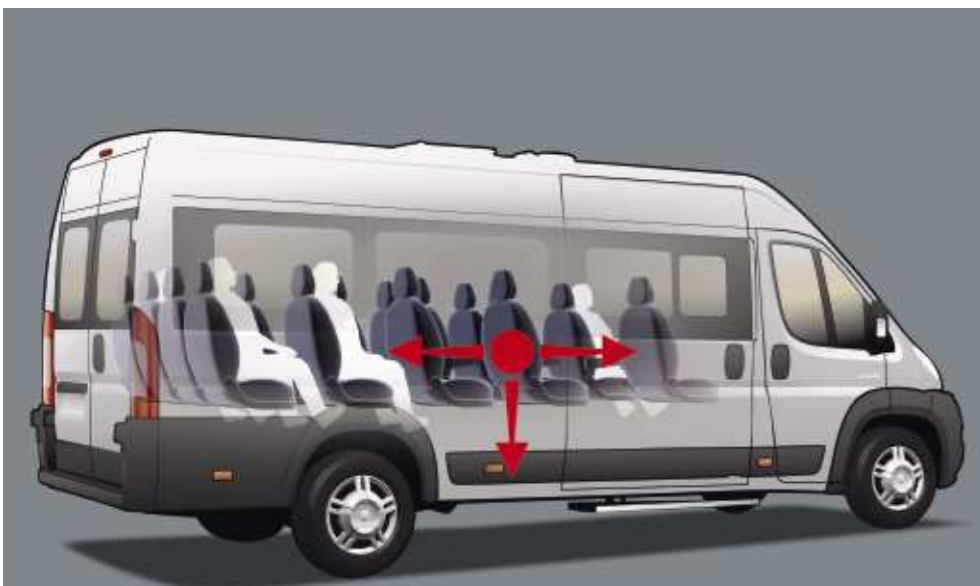
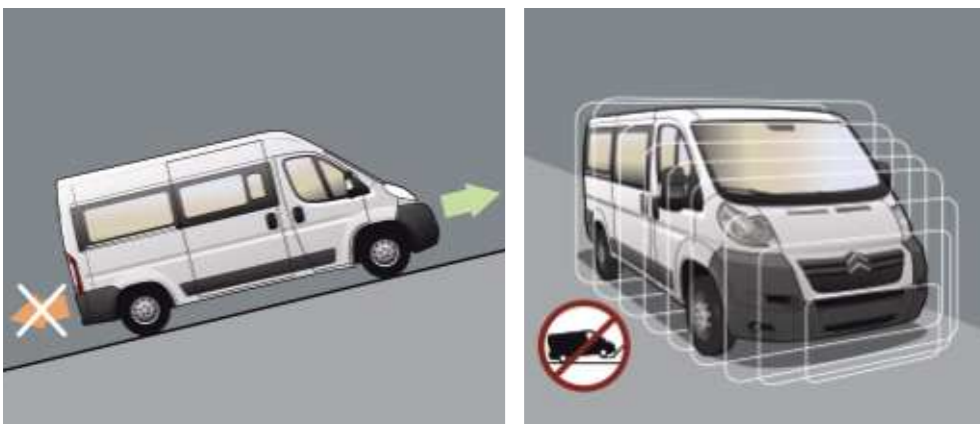


## ZUINIG EN MILIEUVRIENDELIJK

Met de Jumper Combi en Minibus heeft Citroën getracht prestaties te verzoenen met milieu. Om tegemoet te komen aan de hoge eisen die gesteld worden aan gewicht en vermogen én om de CO<sub>2</sub>-uitstoot te verminderen, heeft Citroën motoren ontwikkeld die voor een optimaal rijplezier zorgen. Zowel qua prestaties als brandstofverbruik.

Deze motoren voldoen aan de meest actuele emissienorm. De motoren zijn voorzien van een on-board diagnosesysteem dat de bestuurder aan de hand van een lampje op het dashboard waarschuwt wanneer de emissieregeling niet goed functioneert.





ESP ABS REF AFU

## VEILIGHEID HEEFT VOORRANG

De Citroën Jumper Combi en Minibus zijn niet alleen ruim, comfortabel en sterk. De wegligging en bescherming van de inzittenden bij een aanrijding zijn al even voorbeeldig. ABS (antiblokkeersysteem) en BAS (brake assist system) zijn standaard, ESP (elektronisch stabiliteitsprogramma) ter vergroting van de koersstabiliteit in bochten en ASR (antislipregeling) om doorslippen van de wielen bij krachtig accelereren tegen te gaan, zijn als optie leverbaar. Kortom, een veiligheidsuitrusting die moet voorkomen dat de bestuurder de controle over de auto verliest. De Hill Start Assist (hulpmiddel bij het wegrijden op een helling), verbonden met het ESP, blokkeert de auto wanneer de bestuurder zijn voet van het rempedaal haalt om gas te geven als

de auto in de eerste of de achteruitversnelling staat. Passagiers waarderen de Citroën Jumper zowel in de stad als op lange afstanden, vanwege de comfortabele achtervering die uitermate geschikt is voor personenvervoer. Optioneel is een pneumatische hoogtereverstelling van de achterwielophanging leverbaar. Deze vergroot het comfort en zorgt voor een constante wagenhoogte, ongeacht de belading. Tevens biedt dit systeem de mogelijkheid de hoogte van de laaddrempel tot slechts 45 cm te verlagen. Afhankelijk van de gekozen opties beschermen wel zes airbags (behalve bij de Minibus) de voorpassagiers bij een aanrijding: een frontairbag voor de bestuurder en een frontairbag voor de voorpassagier(s), twee zijairbags die zich in de rugleu-

ningen bevinden en twee hoofdairbags ingebouwd in de hemelbekleding. Bovendien heeft de Jumper een brandveiligheidsstelsel. In geval van een zeer abrupte vertraging of een botsing onderbreekt een schakelaar direct de brandstoftoevoer en de elektrische voeding. Zo wordt eventueel brandgevaar voorkomen. De Citroën Jumper Combi of Minibus beschermt u onderweg en is zelf goed beschermd wanneer u hem parkeert. Naast de standaard elektronische startblokkering met transponder, kan de Jumper optioneel worden uitgerust met een alarmsysteem dat beveiliging biedt tegen pogingen om in het voertuig in te breken of de auto te verplaatsen.



14 en 17 personen

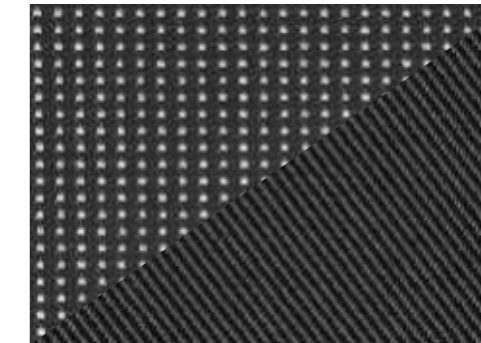


## UW JUMPER OP MAAT

Om ervoor te zorgen dat uw Citroën Jumper Combi of Minibus zoveel mogelijk is afgestemd op uw wensen, is deze te bestellen in diverse uitvoeringen, kleuren en motorversies. Verder is de Jumper Combi of Minibus verkrijgbaar in twee verschillende lengtes. Het doet er niet toe hoeveel personen u vervoert, de Citroën Jumper heeft voor alles een oplossing. Qua motoren heeft de Citroën Jumper met een gamma van drie dieselmotoren de beste technologie in huis. De HDi 100 met 100 pk is niet alleen op-

merkelijk zuinig, maar dankzij zijn souplesse ook bijzonder geschikt voor het gebruik in en rond de stad. De 120 pk leverende HDi 120 biedt een uitstekend compromis tussen prestaties op de grote weg en souplesse in het stadsverkeer. Deze motor is buitengewoon zuinig. En om het gamma compleet te maken is er de aangedreven HDi 160 (met roetfilter op de Minibus), die liefst 156 pk levert en daarmee ongekeerde rijeigenschappen bezit. Het is een auto die geschikt is voor zowel de grote weg als het stadsverkeer.

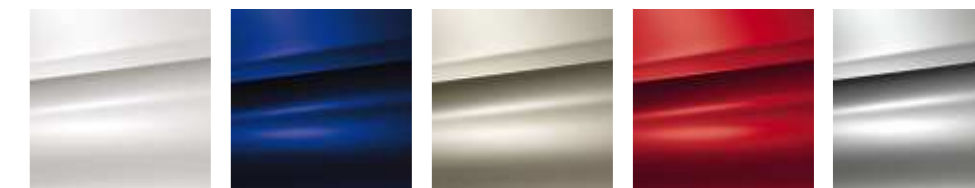
En wilt u origineel voor de dag komen met uw Jumper, dan kan dat ook. U kunt namelijk kiezen uit een breed scala aan kleuren. Wat het interieur betreft, zijn er twee kleurcombinaties. Citroën Jumper. Een auto waar u van gaat houden. Wij wensen u goede reis!



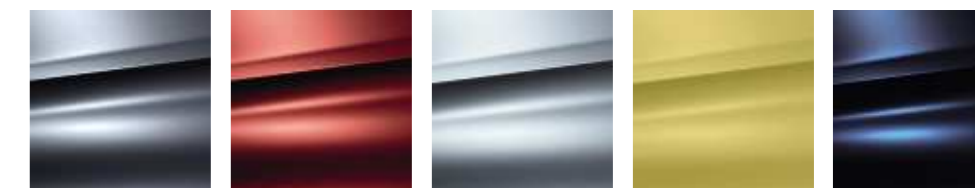
Stof Transcodage/Efka Narbonnais\*



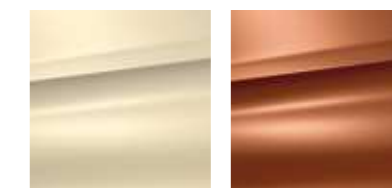
Stof Achille/Fillo bleu/gris\*



Blanc Banquise (V)   Bleu Line (V)   Golden White (M)   Rouge Tiziano (V)   Gris Aluminium (M)



Gris Fer (P)   Rouge Profond (P)   Bleu Lago Azzuro (M)   Jaune Carioca (V)   Bleu Impérial (V)



Ivoire Pagamini (V)   Orange Batik (M)

\*In combinatie met andere materialen.  
(M): metalliclak - (P): pareffectlak - (V): vernislak. De metallic- en pareffectlakken zijn leverbaar als optie.

# TECHNOLOGIE IN DIENST VAN UW VEILIGHEID

Om in alle veiligheid te kunnen reizen is de Citroën Jumper leverbaar met de modernste veiligheidsvoorzieningen:

**ABS:** Het Anti Blokkeer Systeem is een hulpsysteem bij het remmen dat, indien nodig, de remdruk aanpast om te voorkomen dat de wielen blokkeren en de auto onbestuurbaar wordt.

**BAS:** Het Brake Assist System vergroot onmiddellijk de remdruk als het rempedaal snel wordt ingetrapt en verkort daarmee de remweg. Het systeem schakelt bij een noodstop automatisch de alarmknipperlichten in om het achteropkomende verkeer te waarschuwen.

**ASR:** De tractiecontrole is een elektronisch systeem waarmee de auto op een wegdek met weinig grip weg kan rijden. Het systeem grijpt in op de remmen van één of meer wielen als sensoren het doorslippen ervan signaleren.

**ESP:** Het elektronische stabiliteitsprogramma is een systeem dat ervoor zorgt dat als de auto in een bocht dreigt uit te breken, één of meerdere remmen worden bediend om de auto weer in het juiste spoor te brengen.

**Snelheidsregelaar:** De bestuurder kan met dit systeem met een vooraf ingestelde snelheid blijven rijden zonder het gaspedaal in te trappen, ongeacht het profiel van de weg. Het systeem wordt automatisch uitgeschakeld als het rempedaal of het koppelingpedaal wordt ingetrapt of handmatig als de schakelaar wordt bediend.

# RESPECT VOOR HET MILIEU

BRANDSTOFVERBRUIK EN CO <sub>2</sub> -UITSTOOT (ECE NORM 1999/100)*					
Uitvoering	Motoren	CO <sub>2</sub> gecombineerd (g/ km)	Binnen de bebouwde kom (l/100 km)	Buiten de bebouwde kom (l/100 km)	Gecombineerd (l/100 km)
L1H1	HDI 100	193	8.2	6.8	7.3
L1H1	HDI 120	219	10.1	7.3	8.3
L1H1	HDiF 160	207	9.4	6.9	7.8
L2H2	HDI 100	200	8.5	7	7.6
L2H2	HDI 120	224	10.2	7.5	8.5
L2H2	HDiF 160	216	9.9	7.2	8.2

\*Technische gegevens onder voorbehoud. Al deze informatie is aan verandering onderhevig. Voor de meest actuele informatie kijkt u op [www.citroen.nl](http://www.citroen.nl)

**Om in aanmerking te komen voor het door Citroën ingevoerde label 'Airdream' moet een auto voldoen aan de volgende drie criteria:**

1. de CO<sub>2</sub>-uitstoot dient minder dan of gelijk aan 140 gram per kilometer te zijn;
2. de auto moet geproduceerd zijn in een ISO 14001-gecertificeerde fabriek;
3. de auto moet voor minimaal 85% van zijn gewicht recycleerbaar of herbruikbaar en voor 95% nuttig toepasbaar zijn.

# CITROËN, TOT UW DIENST!

## Alleen Citroën verleent service zoals Citroën

Als u een Citroën koopt, wilt u natuurlijk ook alles over onze service weten. Het comfort dat uw eigen Citroën u biedt, vindt u terug in onze service. Te beginnen bij de dealers en andere Citroën-medewerkers. Zij bieden u de zekerheid dat u altijd kunt rekenen op hun gedegen kennis. Tevens verleent Citroën tal van andere vormen van service.

## Citroën Garantie

Met de contractuele fabrieksgarantie kunt u 2 jaar lang, 7 dagen per week, 24 uur per dag rekenen op hulpverlening, reparatie of vervanging van een defect onderdeel. Binnen de garantie valt onze lakgarantie. Deze omvat een geheel gratis reparatie van de delen waarvan de lak uiterlijk en/of qua hechtingen afwijkingen vertoont. Ook bij de anticorrosieggarantie krijgt u een gratis reparatie en/of vervanging van de door corrosie aangetaste delen.

## Citroën Assistance

Hoe veilig en betrouwbaar uw Citroën ook is, u kunt altijd wel een keer te maken krijgen met pech. Citroën Assistance staat dag en nacht, 7 dagen per

week, in bijna geheel Europa gereed om u in geval van mechanische pech snel weer op weg te helpen. In Nederland belt u het gratis nummer 0800 - 022 22 44. In het buitenland draait u na het toegangs- en landnummer (+31) 20 851 22 18.

## Citroën SnelService

U kunt hier zonder afspraak terecht voor onverwachte ongemakken. Bijvoorbeeld voor het vervangen van accu's en ruitenwisserbladen, het vernieuwen van banden, remmen en uitlaten, en het repareren van verlichting en ruiten. Maar ook voor het monteren van trekhaken of een snelle bandencontrole kunt u bij ons terecht.

## Citroën Accessoires

Bij Citroën kunt u kiezen uit een zeer breed aanbod van onderdelen en accessoires. Geselecteerd voor u volgens strenge veiligheidsnormen.

## Citroën Carrosserie Express

Bij de Citroën Carrosserie Express kunt u direct terecht voor reparaties en

schadeherstel. Daarbij gaat het om eenvoudige herstelwerkzaamheden aan bijvoorbeeld spiegels en verlichting, voorruit, interieur, sluitwerk, accessoires voor de carrosserie en herstel van lichte parkeerschades.

## Vervangend vervoer

Mocht uw auto, om wat voor reden dan ook, in de Citroën-werkplaats staan, dan hoeft u als Citroën-rijder nooit zonder auto te zitten. Informeer bij uw Citroën-dealer naar de mogelijkheid van vervangend vervoer.

## Ten slotte

Het spreekt voor zich dat er in iedere Citroën-werkplaats gewerkt wordt volgens de strengste milieuriichtlijnen. Bij het ontwerpen van iedere nieuwe Citroën tot aan de schonere fabrieken en moderne recyclingtechnieken speelt een schoner milieu een grote rol.

**CITROËN** prefereert **TOTAL**



De beschrijvingen van de auto's van Citroën die in de EU op de markt worden gebracht, kunnen van land tot land verschillen. Voor een gedetailleerde beschrijving van de uitrusting van ieder model van het Citroën-productgamma, verwijzen wij u naar de prijslijst, uitrustingspecificaties en technische gegevens. U kunt ook uw Citroën-dealer raadplegen. Deze tekst betreft alleen de auto's die in de EU op de markt worden gebracht. De informatie over de modellen en hun kenmerken komt overeen met de

beschrijving zoals deze geldt op het moment dat deze tekst gedrukt is; aan deze informatie kunnen geen rechten worden ontleend. Citroën behoudt zich het recht voor zonder voorafgaande kennisgeving de kenmerken van de getoonde modellen te wijzigen en is daarbij niet gehouden deze tekst bij te werken. AUTOMOBILES CITROËN verklaart, onder toepassing van de bepalingen in de richtlijn CEE n°2000/53 CE van 18 september 2000 die betrekking heeft op buiten gebruik gestelde auto's,

dat ze de doelstellingen bereikt die in deze richtlijn zijn vastgesteld en dat gerecycled materiaal gebruikt wordt voor de fabricage van de producten die op de markt worden gebracht. De kleuren van de carrosserie zoals deze zijn weergegeven vormen een indicatie; de druktechnieken laten een getrouwe weergave van de kleuren niet toe. Als u, ondanks de zorg die besteed is aan het samenstellen van deze brochure, toch een fout meent te ontdekken, aarzel dan niet contact met ons op te nemen. Voor

inlichtingen, bel naar Citroën Klanteninformatie, tel. 0800 - 022 60 90.

Voor informatie over de service van Citroën neemt u contact op met een van de verkooppunten van ons netwerk in Nederland.

