



CITROËN C4 PICASSO - GRAND C4 PICASSO



## DE RUIMTEVISIE C4 PICASSO EN DE GRAND C4 PICASSO

Bent u klaar voor iets anders?

Een ver doorlopende voorruit, een breed zichtveld, een panoramisch glazen dak en een record aan glasoppervlak: welkom in een nieuwe wereld, die van de Citroën C4 Picasso...de ruimtevisie.

*De in deze brochure beschreven uitrusting omvat alle technologie die voor de Citroën (Grand) C4 Picasso beschikbaar is. De beschrijvingen van de auto's van CITROËN die in de EU op de markt worden gebracht, kunnen van land tot land verschillen. Voor een gedetailleerde beschrijving van de uitrusting van ieder model van het Citroën productgamma, verwijzen wij u naar de prijslijst, uitrustingspecificaties en technische gegevens.*





## CITROËN C4 PICASSO PERFECTIE TOT IN HET KLEINSTE DETAIL

Vanuit de compacte motorkap strekt de immense voorruit zich uit tot aan de dakrand en gaat over in de dynamische lijnen waaraan het silhouet van de auto zijn vloeiende, lichte karakter ontleent.

Het dak, dat doorloopt tot in de achterspoiler, geeft het langgerekte profiel een nóg dynamischer aanblik.

De steile achterkant laat zien dat de auto

een grote koersstabiliteit en een rotsvaste wegligging heeft. Als u van een auto met karakter houdt, kunt u niet om de Citroën C4 Picasso heen.

De scherpe blik van de koplampen met hun unieke vorm; horizontaal geplaatste achterlichtunits; richtingaanwijzers die als in een golfbeweging doorlopen tot in de achterschermen. De puurheid van een uniek design, staaltjes vakwerk die je

alleen van Citroën kunt verwachten. De Citroën C4 Picasso durft zich bloot te stellen aan de meest kritische blik: die van u.





CITROËN C4 PICASSO

## PLAATS VOOR ALLES EN IEDEREEN

Aan boord van de Citroën C4 Picasso is comfort van het grootste belang. Het gaat erom dat alle inzittenden over voldoende ruimte beschikken. Daarom zijn de drie afzonderlijke stoelen voor de passagiers achter elk even breed. De middelste passagier hoeft voortaan geen genoegen meer te nemen met de krappe zitplaats. Dankzij de flexibele indeling kunt u iedere keer weer ontspannen op reis gaan. Afhankelijk van de stand van de drie achterstoelen varieert de inhoud van de bagageruimte van de C4 Picasso, onder de uit twee delen bestaande bagageafdekking, van 500 tot

meer dan 600 liter (VDA). Er is dus meer dan voldoende ruimte voor de bagage van alle inzittenden. Door simpelweg de achterste stoelen neer te klappen, ontstaat er zelfs een laadvolume van maar liefst 1734 liter, dus bijna 1,75 m<sup>3</sup>. Als de passagiersstoel voorin volledig naar voren wordt geschoven, bedraagt de maximale laadlengte 1870 mm. De Citroën C4 Picasso bewijst zich daarnaast als een bijzonder praktische auto, doordat de bagageruimte dankzij de afzonderlijk te openen achterrait altijd snel toegankelijk is. De bagageruimte wordt verlicht door

middel van een handige, uitneembare lamp. Om gemakkelijk uw boodschappen te kunnen vervoeren, kan de Citroën C4 Picasso worden voorzien van een geïsoleerde, aan de zijkant van de bagageruimte geplaatste Modubox® (niet leverbaar in Nederland). In dit bijzonder praktische accessoire kunnen tot maar liefst 22 kg aan boodschappen worden vervoerd en bij elkaar gehouden. De Modubox® kan zelfs uit de auto worden genomen om te worden gebruikt als boodschappenwagentje. Met de Citroën C4 Picasso heeft u alle troeven in handen.





## CITROËN GRAND C4 PICASSO EEN EIGEN STIJL

Vloeiende lijnen, die vanaf de voorschermen en de hoge voorruit doorlopen over het dak tot aan de achterspoiler en dan via de achterlichten uitkomen bij de achterbumper, geven de auto een robuuste en dynamische uitstraling... Een uitgekiend ontwerp tot in het kleinste detail.

De Citroën Grand C4 Picasso is harmonieus, dynamisch en onderscheidend tegelijk. De elegante koplampen vallen direct op door het gebruik van heldere glazen en de gekleurde bies aan de onder-

zijde die als richtingaanwijzer dient. Bi-xenonlichttechnologie zorgt voor een enorme lichtopbrengst en biedt meer comfort en veiligheid. De meedraaiende xenonkoplampen volgen de bewegingen van het stuur en verlichten de binnenzijde van een bocht.

De bestuurder heeft een beter zicht en raakt minder snel vermoeid. De smalle, hoge achterlichten en het derde remlicht vallen op door het 'streepatroon' van de verlichting waardoor de C4 Picasso al van

grote afstand direct te herkennen is, zowel overdag als 's nachts.





CITROËN GRAND C4 PICASSO

## ONGEKEND VEELZIJDIG

Zeven volwaardige zitplaatsen in een auto, dat zie je niet zo vaak. Zeven reizigers, die alle zeven even goed bediend worden, dat is zeldzaam. Als u plaatsneemt in de Citroën Grand C4 Picasso, bent u verzekerd van alle comfort. Ruime en gerieflijke stoelen,

talrijke voorzieningen, veel ruimte en gebruiksmogelijkheden voor zeven passagiers. Veel bagage of grote dingen te vervoeren? Geen probleem, de stoelen op de tweede zitrij zijn alle drie even breed en kunnen in een handomdraai opge-

klapt en verwijderd worden zodat u een volledig vlakke laadvloer heeft. Had u het over multifunctioneel?





CITROËN GRAND C4 PICASSO

## ER KAN NOG MEER BIJ

Comfort onderweg betekent ook dat u alles wat u nodig heeft, direct onder handbereik heeft. Wat dat betreft voldoet de Citroën Grand C4 Picasso aan al uw wensen met vele verschillende bergvakken op allerlei plaatsen, zoals de grote, dichte bergvakken in het dashboard. Maar er is ook plaats voor kleine spullen, zowel vóór als achterin, in de vloer, in de portierpanelen enz. De bagageruimte is gemakkelijk te bereiken, mede dankzij de apart te openen achterruit. Zo is er altijd plaats voor alles wat mee moet.

Aan passagierszijde is er een groot, verlicht dashboardkastje met klep. Dit kastje is in twee delen onderverdeeld, zodat grote en kleine spulletjes gescheiden van elkaar blijven. Bij de uitvoeringen met een elek-

tronisch bediende 6-versnellingsbak of een automatische versnellingsbak is er nog een extra bergvak met een klep, dat op de airconditioning van de auto is aangesloten. Deze 'koeling' is groot genoeg voor een 1,5-liter fles. Aan de binnenkant van de klep zijn twee uitsparingen voor bekers aangebracht.

Als 'gewone vijfzits' heeft de Citroën Grand C4 Picasso een enorme bagageruimte: meer dan 1 m lang, meer dan 1,16 m breed en 55 cm hoog onder de afdekhoes, dat is bijna 0,6 m<sup>3</sup> inhoud (576 l VDA onder de hoedenplank en 893 l VDA tot aan het dak). Deze inhoud kunt u vergroten tot bijna 2 m<sup>3</sup> (1951 l VDA tot aan het dak) door de stoelen op de tweede zitrij neer te klappen op de vloer.

Het als accessoire leverbare net in de bagageruimte houdt alles keurig op zijn plaats. Veiligheid voor alles, daarom is er een oprolbaar net als accessoire verkrijgbaar, dat voorkomt dat spullen uit de bagageruimte bij een plotselinge noodstop naar voren schieten.





CITROËN GRAND C4 PICASSO

## HET PLEZIER VAN REIZEN

Naarmate de kilometers verstrijken zullen alle inzittenden het geweldige comfort van de Citroën Grand C4 Picasso weten te waarderen. Dus, stap in en geniet van de reis.

Uitzonderlijk! Een interieur dat royaal plaats biedt aan zeven volwassenen, ver-

deeld over drie zitrijen, u zult moeten toegeven dat dat beslist niet gewoon is. Bent u met een groot gezelschap? Met een simpele beweging klapt u twee extra stoelen uit de vloer van de bagageruimte! De derde zitrij is gemakkelijk te bereiken dankzij de bijzondere manier waarop de

stoelen naar voren klappen. De zitting van de buitenste stoelen op de tweede zitrij klapt omhoog (net als bij een bioscoopstoel) waarna u de stoel met één enkele beweging naar voren schuift tegen de rugleuning van de voorstoel.

Veel bagage of grote dingen te vervoeren? Geen probleem, de stoelen op de tweede zitrij zijn alle drie even breed en kunnen in een handomdraai opgeklapt en verwijderd worden zodat u een volledig vlakke laadvloer heeft. Alle aandacht is besteed aan het comfort

van de inzittenden en een pasklaar antwoord op onvoorziene omstandigheden.

Alle ruiten achterin zijn voorzien van rolgordijnen die netjes zijn weggewerkt in de panelen. Een simpel en doeltreffend systeem waar uw achterpassagiers u dank-

baar voor zullen zijn.



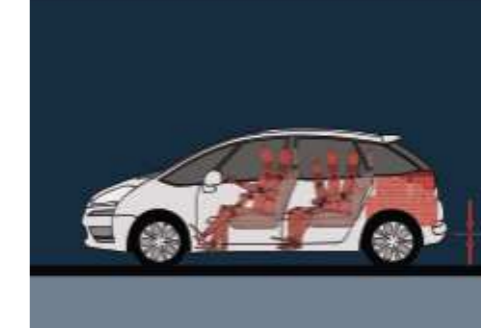
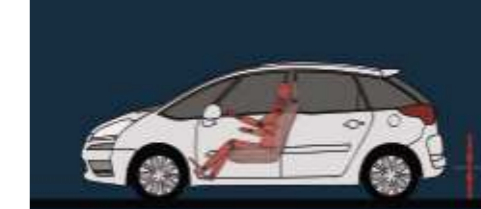


## ONTDEK DE SENSATIE VAN HET AUTORIJDEN

De Citroën C4 Picasso en de Grand C4 Picasso kunnen uitgerust worden met luchtvering op de achteras. Dit zorgt voor extra comfort voor alle inzittenden en een constante rijkhoogte ongeacht de belading van de auto. Het systeem bestaat uit een computer met een aantal sensoren en twee 'luchtzakken' met gecomprimeerde lucht. Als de belading van de auto veran-

dert, wordt dit door de sensoren geregistreerd en zorgt de computer ervoor dat de rijkhoogte onmiddellijk wordt gecorrigeerd. Gevolg: het rijgedrag blijft behouden en u bent verzekerd van een optimaal comfort. Een extra voordeel van de luchtvering is dat u de auto met behulp van een schakelaar in de bagageruimte zo'n 7 cm kunt

laten zakken. Dat maakt het laden van de auto een stuk gemakkelijker. Met dezelfde schakelaar kan de auto weer op de normale hoogte worden gebracht. Dit gebeurt volledig automatisch zodra de auto een snelheid van 10 km/h bereikt.





## ERVAAR WAT RIJPLEZIER WIL ZEGGEN

De Citroën C4 Picasso en de Grand C4 Picasso zijn leverbaar met vijf verschillende motoren, stuk voor stuk sterk, zuinig en schoon en met een soepel karakter. Aan u de keuze!

De nieuwe benzinemotoren VTi 120 en THP 150 zijn echte technologische hoogstandjes. Dankzij een geoptimaliseerde luchttoevoer heeft de VTi 120 een beter rendement en levert de motor meer vermogen bij een lager brandstofverbruik. De THP 150-motor levert een vermogen van 152 pk bij een toerental van 5.800 tr/min. Zijn maximumkoppel van 240 Nm bij 1.400 tr/min geeft de motor een soepel karakter en een opmerkelijk vlotte acceleratie onder alle omstandigheden.

Bij de diesels is er als eerste de 1.6 HDi van 110 DIN-pk die met de elektrisch bediende 6-versnellingsbak of een handgeschakelde 5-bak geleverd wordt en erg zuinig is in het verbruik. De 2.0 HDiF met 138 pk is leverbaar met elektrisch be-

diende 6-versnellingsbak of met 6-traps automaat. In combinatie met de nieuwe, elektronisch bediende 6-versnellingsbak levert de Citroën C4 Picasso ongekeerde prestaties. De bak schakelt bijzonder vlug en nauwelijks merkbaar van de ene naar de andere versnelling. Maak ook kennis met de nieuwe HDiF 150 pk dieselmotor, gekoppeld aan een handgeschakelde 6-versnellingsbak. De prestaties zijn van een bijzonder hoog niveau. Deze motor is krachtig, uitermate soepel en nog zuinig ook!

Daarnaast draagt deze versnellingsbak bij aan een lager brandstofverbruik en een vermindering van de uitstoot van CO<sub>2</sub>. Respect voor het milieu betekent dat er bij de Citroën C4 Picasso en de Grand C4 Picasso alles aan is gedaan om de uitstoot van schadelijke stoffen te beperken, het brandstofverbruik terug te dringen en zoveel mogelijk recyclebare materialen te gebruiken. Dit is o.a. bereikt

door bijzonder aerodynamische vormen en het gebruik van sterke, maar lichte materialen waardoor het totale gewicht (en dus ook het verbruik) beperkt bleef. Zo zijn sommige carrosseriedelen (zoals de motorkap en het dak) van aluminium gemaakt en is er magnesium gebruikt voor de stoelframes.

De benzinemotoren zijn natuurlijk voorzien van een katalysator terwijl het EOBD-systeem iedere afwijking in de samenstelling van de uitlaatgassen onmiddellijk signaleert. Alle drie de dieselmotoren hebben een roetfilter dat roetdeeltjes opvangt en ze alsnog laat verbranden voordat ze de uitlaat kunnen verlaten.





## EEN ANDERE MANIER VAN REIZEN

U wilt informatie over het rijden? Over comfort? Over de route? Het grote scherm in het midden van het dashboard geeft alle informatie. Dit scherm is in twee delen opgesplitst: één gedeelte, het 'instrumentenpaneel', geeft permanent alle noodzakelijke informatie over het rijden (snelheid, toerental, tankinhoud, enz.). Op het multifunctionele scherm ernaast kunt u zelf kiezen welke informatie u wilt zien: brandstofverbruik, routeaanwijzingen, audio-instellingen, enz. Comfort ook door de aparte bedieningspanelen van de airco aan de zijkant van het dashboard. De temperatuur kan links en rechts naar eigen wens worden ingesteld. Comfort ook door de luchtkwaliteit-sensor die de kwaliteit van de lucht meet en de luchtrecirculatie automatisch inschakelt als dat nodig is! Bij de Citroën C4 Picasso en de Grand

C4 Picasso kunt u voortaan kiezen uit twee navigatiesystemen. MyWay is zeer gebruiksvriendelijk en verrassend compleet. Allereerst is het uitgerust met een 7" kleurscherm (16x9) in 2D-weergave en een SD-card met de kaarten van heel Europa. Verder is het voorzien van een audiosysteem met CD, RDS, 6 luidsprekers, MP3 en WMA, en bediening op het stuur. Dankzij het geïntegreerde Bluetooth®-handsfree-systeem, kunt u eenvoudig een GSM-aansluiten. Het geluid wordt dan weergegeven via de luidsprekers, zodat u veilig kunt rijden. Het nieuwe NaviDrive-systeem heeft een scherm met een hoge resolutie en 3D-weergave. Het beschikt over alle MP3-audio-compatible functies en heeft een harde schijf met een capaciteit van 30 Gb (10 Gb daarvan is gereserveerd voor de Jukebox, waar u uw favoriete mu-

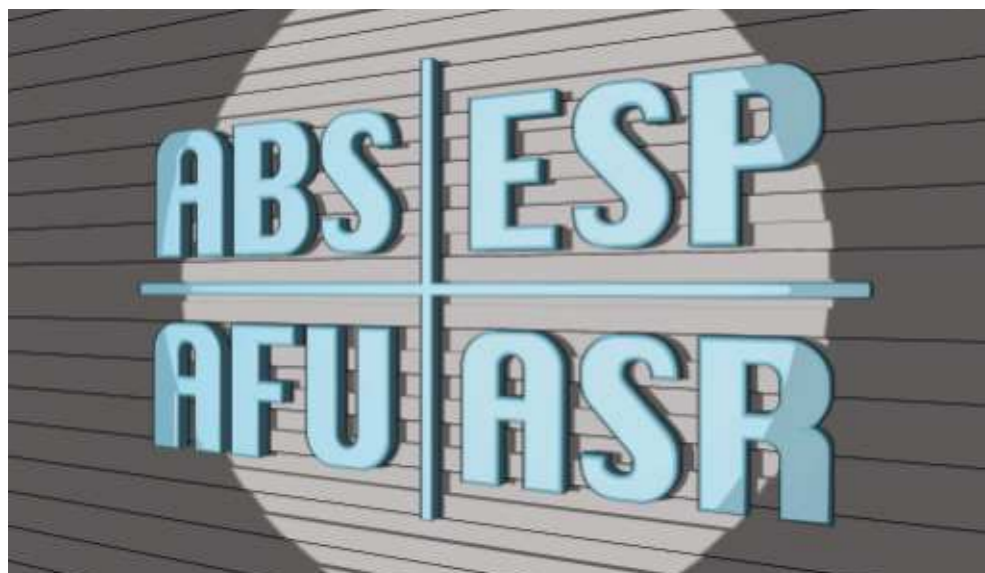
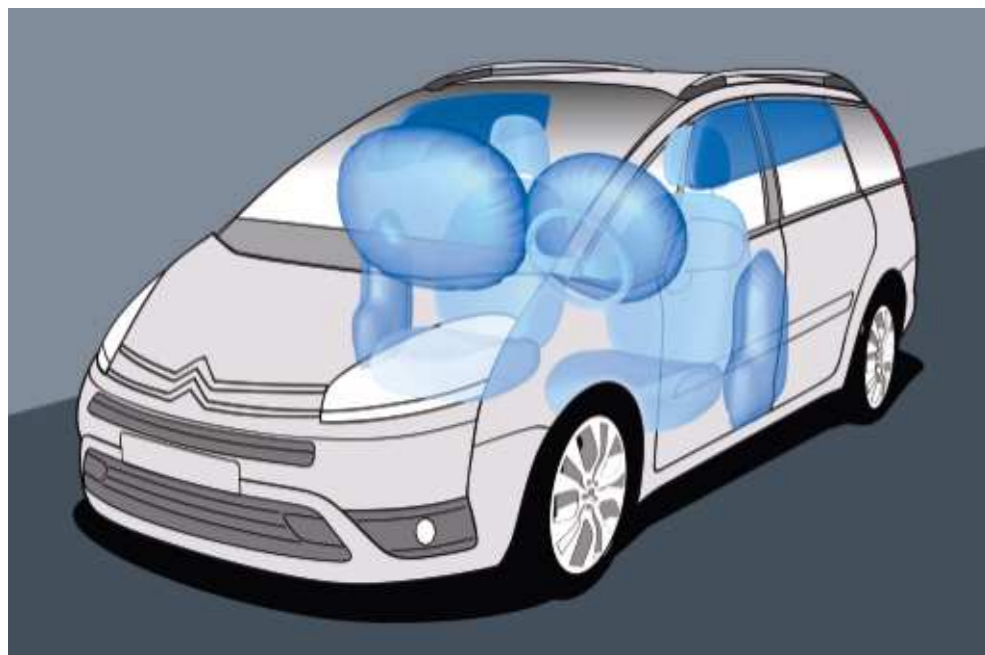
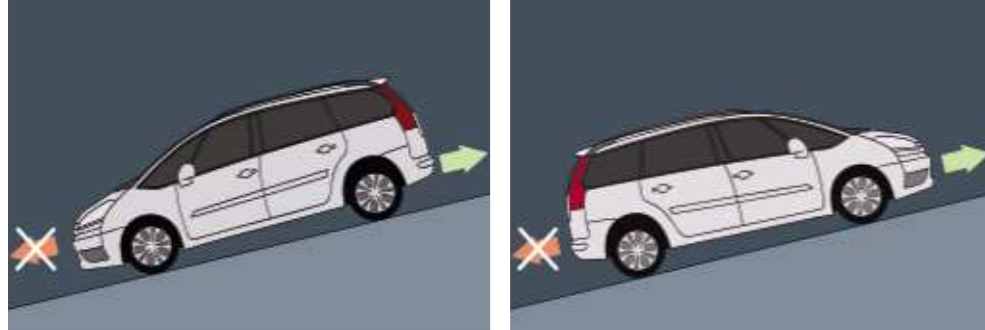
ziek kunt opslaan). Verder heeft het systeem een Bluetooth®-compatible telefoonfunctie met spraakbediening en spraakgestuurde navigatie in combinatie met de kaarten van heel Europa. Via dit systeem kunt u rechtstreeks contact opnemen met de diensten Citroën Urgence en Citroën Assistance. Ten slotte is er ook nog een navigatiesysteem van Garmin leverbaar voor inbouw achteraf. Dit praktische en gebruiksvriendelijke systeem begeleidt u met beeld en geluid op uw route. Nooit meer een excuus om te laat te komen. Met de als accessoire leverbare Bluetooth®-handsfree-set kunt tijdens het rijden zorgeloos bellen in alle veiligheid.

## HET ZIJN DE KLEINE DINGEN...

De panoramische voorruit is voorzien van twee uitschuifbare zonnekleppen die met één handeling door de personen voorin te bedienen zijn. Met behulp van een schakelaar op het portier kunt u de kinderbeveiliging inschakelen. In dat geval kunnen de ruiten en sloten van de achterportieren niet meer van binnenuit bediend worden. Met de als optie (Pack Video) leverbare 7" kleurschermen (16x9) hoeven de achterpassagiers zich onderweg niet te vervelen. Deze verstelbare schermen zijn aan de bovenzijde tegen de rugleuningen van de voorstoelen aangebracht en kunnen achter de vliegtuigtafel worden weggeklapt. Dankzij de dubbele aansluitingen van de DVD-speler (in-/uitgangen) kunnen de schermen onafhankelijk van elkaar gebruikt worden. Terwijl de één een film bekijkt, kan de ander een spelletje spe-

len... U zult zien: zo duurt de reis ineens veel korter! De Citroën C4 Picasso en de Grand C4 Picasso zijn ook leverbaar met een complete hifi-installatie die in samenwerking met Philips werd ontwikkeld, met een subwoofer, een digitale Dolby Surround-versterker en acht luidsprekers. Met het 'Kiddy Life' kinderzitje is uw kroost optimaal beveiligd tijdens de rit. De stoel is geschikt voor kinderen van 9 - 36 kg en 'groeit mee' met het kind. Dankzij de verstelmogelijkheden is het zitje bijzonder comfortabel. Het zitje voldoet aan alle Europese normen en wordt gegarandeerd door CITROËN.





## VEILIGHEID ALS DOELSTELLING

Veiligheid heeft in de geschiedenis van CITROËN altijd een centrale plaats ingenomen bij het ontwerp van haar auto's. Als je de Citroën C4 Picasso en de Grand C4 Picasso goed bekijkt, zie je dat er op dit terrein opnieuw opvallende resultaten zijn geboekt.

Passieve veiligheid: extra stevige kooiconstructie met kreukelzones, 3-puntsgordels voor alle inzittenden, zes airbags, Isofix-bevestigingspunten voor kinderzitjes op alle passagiersstoelen achterin, kinderbeveiliging. Dual-stage frontairbags worden, afhankelijk van de rijsnelheid en de kracht van een aanrijding, in twee fasen opgeblazen. Dankzij het stuurwiel met de vaste kern

heeft de bestuurdersairbag de ideale vorm, daarnaast is er voor de bestuurder ook een knieairbag onder de stuurkolom gemonteerd. Om de inzittenden bij een aanrijding van opzij maximale bescherming te bieden zijn zijairbags in de voorstoelen aangebracht. Tijdens het opblazen worden de inzittenden naar het midden van de auto gedrukt, weg van de klap. Tegelijkertijd komen de hoofdairbags vanuit de dakbogen tevoorschijn om de hoofden van de inzittenden op de buitenste stoelen te beschermen.

De Citroën C4 Picasso en de Grand C4 Picasso scoren ook maximaal op het gebied van de actieve veiligheid dankzij een

bijzonder veilig weggedrag, een krachtig remsysteem en de diverse elektronische systemen die de bestuurder helpen om de auto onder alle omstandigheden volledig onder controle te houden. Tijdens het remmen regelt het ABS (Anti Blokkeer Systeem) de remdruk en voorkomt zo dat de wielen blokkeren, waardoor de auto bestuurbaar blijft.

Het BAS (Brake Assist System) zorgt bij een noodstop voor het maximale remvermogen, direct vanaf het eerste moment dat het rempedaal wordt ingetrapt om de auto zo snel mogelijk tot stilstand te brengen. Het systeem schakelt automatisch de alarmknipperlichten in om het achteropko-

mende verkeer te waarschuwen.

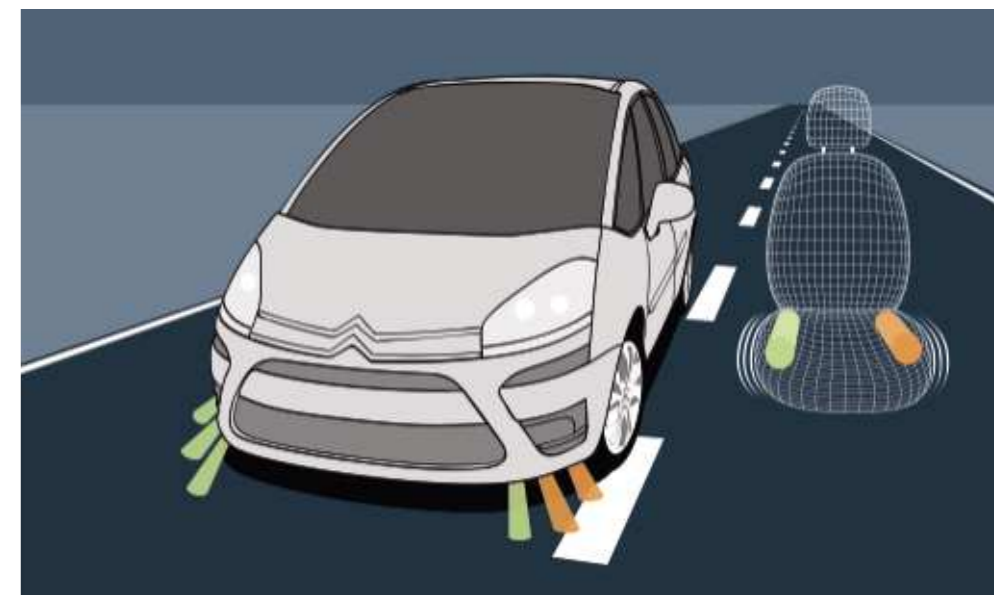
Het ESP (Electronic Stability Program) voorkomt dat de auto uitbreekt in bochten.

De door de PSA-groep en Bosch samen ontwikkelde ASR (tractiecontrole) is verbeterd en heet nu Intelligent Traction Control, waardoor de veiligheid en de tractie op besneeuwde, gladde of natte wegen aanzienlijk zijn verbeterd. Dit ingenieuze systeem analyseert het wegdek, de hellingshoek of het type sneeuw en berekent daarna hoeveel wielslip de aangedreven wielen mogen krijgen, waardoor ondersteunende effectief kan worden gecorrigeerd. Dankzij de verbeterde wegligging en tractie maakt de Intelligent Traction Control rijden com-

fortabeler en vooral veiliger. De handrem is niet meer nodig bij de hellingproef: de elektrische parkeerrem en het Hill Start Assist nemen alle handelingen van u over! Het LDWS (Lane Departure Warning System) kan het overschrijden van de wegmarkeringen bij snelheden vanaf 80 km/h vaststellen dankzij een aantal infraroodsensoren in de voorbumper. Als het systeem een overschrijding constateert en de richtingaanwijzer is op dat moment niet ingeschakeld, dan wordt de bestuurder gewaarschuwd door het trillen van een tril-element in zijn stoel, aan de kant waar de auto naartoe afwijkt.

Helemaal innovatief is de optionele par-

keerplaatsassistent van de Citroën C4 Picasso. Dit systeem meet of een parkeerplaats voldoende groot is en helpt u op die manier bij het vinden van een geschikte parkeerplaats. Het systeem meet de beschikbare ruimte aan de kant die u met de linker of rechter richtingaanwijzer kiest, als u met een snelheid tot 20 km/h langs de beschikbare plaatsen rijdt. De parkeerplaatsassistent informeert u en geeft daarbij zelfs de moeilijkheidsgraad van het inparkeren op.





## WELKOM IN HET LICHT

Als u er niet van houdt om u opgesloten te voelen, dan zijn de Citroën C4 Picasso en de Grand C4 Picasso voor u gemaakt met een interieur dat baadt in het licht. Licht dat in de auto gelijkmatig verdeeld wordt waardoor de ruimte in het interieur nog duidelijker wordt en dat zorgt voor een warme en ontspannen sfeer die u in elke andere auto vergeefs zult zoeken. Subtiele lichtstroken in het dashboard, de portierpanelen en het dak zorgen 's nachts voor zacht licht en geven de inzittenden een gevoel van warmte en comfort. De lichtsterkte kunt u met behulp van een doorzichtige schakelaar op het dashboard zelf instellen. Innovatie die orde op zaken stelt: een automatisch detectiesysteem dat de verlich-

ting van de portiervakken inschakelt zodra u er uw hand in steekt! Zo vindt u altijd wat u zoekt. Zodra u uw hand er weer uitneemt, gaat het licht vanzelf uit. Een vinding die even simpel als praktisch is! Zo gaat het nu altijd als je iets dringend nodig hebt: je gebruikt hem anders nooit, maar uitgerekend nu zijn de batterijen van de zaklamp weer eens helemaal leeg. Dat zal u nooit meer gebeuren dankzij de oplaadbare looplamp die de bagageruimte verlicht. Als u de lamp uit de steun neemt, heeft u een volledig opgeladen zaklamp die 40 minuten lang helder licht geeft. Slim? Nee, wij denken: onmisbaar! In de rugleuning van de voorstoelen is een leeslampje geïntegreerd. Het is met de hand in te schakelen en verlicht discreet

maar duidelijk de contouren van het opklaptafelje zodat u probleemloos achterin kunt lezen zonder de bestuurder of andere passagiers te storen.

## WIELEN, KLEUREN EN BEKLEDING



Wieldop Antigua 16" op de C4 Picasso



Wieldop Lofoten 16" op de Grand C4 Picasso



Lichtmetalen wiel Managua 16" op de C4 Picasso en Grand C4 Picasso



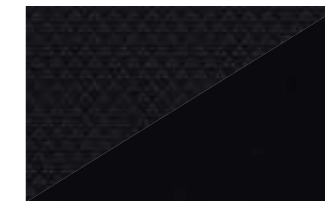
Lichtmetalen wiel Volubilis 17" op de C4 Picasso



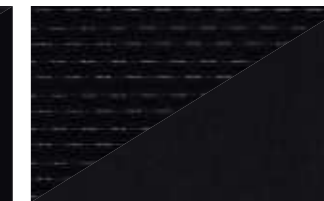
Lichtmetalen wiel Krakatoa 18" op de C4 Picasso en Grand C4 Picasso



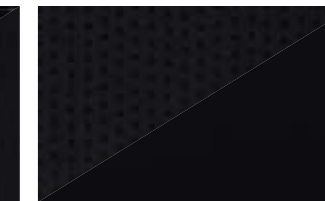
Lichtmetalen wiel Scandola 17" \*\*\*



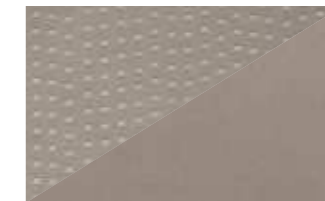
Stof Trione mistral\*



Stof Anjou mistral\*



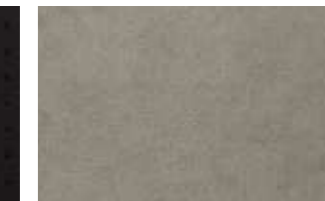
Velours Zelig mistral\*



Velours Zelig matinal\*



Leer Claudia mistral\*



Alcantara® matinal\*



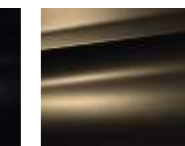
Leer Yellowstone\*



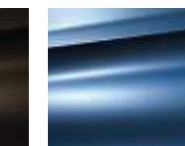
Bleu Kyanos (M)



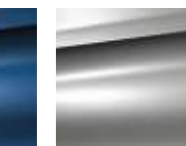
Noir Onyx (V)



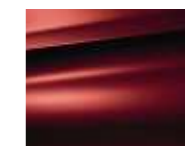
Hickory (P)



Bleu Tivoli\*\* (M)



Gris Aluminium (M)



Rouge Lucifer (P)



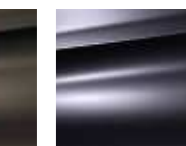
Gris Fer (P)



Blanc Banquise (V)



Nocciola (M)



Icare (M)

\*In combinatie met andere materialen.

\*\*Specifiek op de C4 Picasso.

\*\*\*Is te koop als accessoire en wordt geleverd zonder bouten en naafkap.

(M): metalliclak - (P): pareleffectlak - (V): vernislak. De metallic- en pareleffectlakken zijn leverbaar als optie.

# TECHNOLOGIE IN DIENST VAN UW VEILIGHEID

Om in alle veiligheid te kunnen reizen zijn de CITROËN C4 Picasso en de Grand C4 Picasso leverbaar met de modernste veiligheidsvoorzieningen:

**ABS:** Het Anti Blokkeer Systeem is een hulpsysteem bij het remmen dat, indien nodig, de remdruk aanpast om te voorkomen dat de wielen blokkeren en de auto onbestuurbaar wordt.

**LDWS:** Het Lane Departure Warning System is een systeem dat waarschuwt als de wegmarkering wordt overschreden zonder dat u de richtingaanwijzer gebruikt. U wordt gewaarschuwd door het trillen van een trilelement in uw stoel, aan de kant waar de auto naartoe afwijkt, zodat u snel kunt corrigeren.

**BAS:** Het Brake Assist System vergroot onmiddellijk de remdruk als het rempedaal snel wordt ingetrapt en verkort daarmee de remweg. Het systeem schakelt bij een noodstop automatisch de alarmknipperlichten in om het achteropkomende verkeer te waarschuwen.

**ASR:** De tractiecontrole is een elektronisch systeem waarmee de auto op een wegdek met weinig grip weg kan rijden. Het systeem grijpt in op de remmen van één of meer wielen als sensoren het doorslippen ervan signaleren.

**ESP:** Het elektronische stabiliteitsprogramma is een systeem dat ervoor zorgt dat als de auto in een bocht dreigt uit te breken, één of meerdere remmen worden bediend om de auto weer in het juiste spoor te brengen.

**FSE:** De elektronisch bediende handrem is een hulpsysteem van de Hill Start Assist, dat ervoor zorgt dat de auto enkele seconden op zijn plaats gehouden wordt, om de bestuurder bij het wegrijden op een helling de tijd te gunnen het rempedaal los te laten en gas te geven.

**Variabele snelheidsbegrenzer:** De bestuurder kan met dit systeem een snelheid instellen die hij niet wil overschrijden. De bestuurder kan de ingestelde snelheid overschrijden door het gaspedaal stevig in te trappen.

**EBD:** De elektronische remdrukregelaar maakt gebruik van de sensoren van het ABS-systeem en optimaliseert de remdruk naar de achterwielen door het rechter- en linkerwiel afzonderlijk aan te sturen.

**Snelheidsregelaar:** De bestuurder kan met dit systeem met een vooraf ingestelde snelheid blijven rijden zonder het gaspedaal in te trappen, ongeacht het profiel van de weg. Het systeem wordt automatisch uitgeschakeld als het rempedaal of het koppelpedaal wordt ingetrapt of handmatig als de schakelaar wordt bediend.

# RESPECTEER HET MILIEU

Met het label 'Airdream' worden de meest milieuvriendelijke auto's aangeduid. Door bewust voor een beleid te kiezen dat gericht is op ecologisch verantwoord autorijden, behoort Citroën momenteel tot de producenten van de meest milieuvriendelijke auto's. Voortaan profiteert ook u van de kennis die wij hebben vergaard op ecologisch gebied. Om u te helpen bij uw keuze, hebben wij het label 'Airdream' ingevoerd. Door te kiezen voor modellen met het label 'Airdream' profiteert u van de meest geavanceerde technologie op milieugebied.



BRANDSTOFVERBRUIK EN CO <sub>2</sub> -UITSTOOT (ECE NORM 1999/100)						
Motoren			Binnen de bebouwde kom (l/100 km)	Buiten de bebouwde kom (l/100 km)	Gecombineerd (l/100 km)	CO <sub>2</sub> gecombineerd (g/km)
1.6 VTi	120 pk	5-bak	10,0	5,9	7,4	174
1.6 THP	140 pk	Automaat	11,8	6,4	8,4	197
1.6 THP	150 pk	EB6V	9,9	5,8	7,3	173
1.6 HDiF	110 pk	5-bak	6,7	4,5	5,3	140
1.6 HDiF	110 pk	EB6V	6,2	4,4	5,1	135
2.0 HDiF	138 pk	6-bak	8	5,0	6,1	160
2.0 HDiF	138 pk	EB6V	7,5	4,8	5,8	153
2.0 HDiF	138 pk	Automaat	9,9	5,9	7,4	195
2.0 HDiF	150 pk	6-bak	7,3	4,8	5,7	192

\*Technische gegevens onder voorbehoud.  
Al deze informatie is aan verandering onderhevig. Voor de meest actuele informatie kijkt u op [www.citroen.nl](http://www.citroen.nl)

**Om in aanmerking te komen voor het door Citroën ingevoerde label 'Airdream' moet een auto voldoen aan de volgende drie criteria:**

1. de CO<sub>2</sub>-uitstoot dient minder dan of gelijk aan 140 gram per kilometer te zijn;
2. de auto moet geproduceerd zijn in een ISO 14001-gecertificeerde fabriek;
3. de auto moet voor minimaal 85% van zijn gewicht recycleerbaar of herbruikbaar en voor 95% nuttig toepasbaar zijn.

# CITROËN, TOT UW DIENST!

## Alleen Citroën verleent service zoals Citroën

Als u een Citroën koopt, wilt u natuurlijk ook alles over onze service weten. Het comfort dat uw eigen Citroën u biedt, vindt u terug in onze service. Te beginnen bij de dealers en andere Citroën-medewerkers. Zij bieden u de zekerheid dat u altijd kunt rekenen op hun gedegen kennis. Tevens verleent Citroën tal van andere vormen van service.

## Citroën Garantie

Met de contractuele fabrieksgarantie kunt u 2 jaar lang, 7 dagen per week, 24 uur per dag rekenen op volledige hulpverlening, reparatie of vervanging van elk defect onderdeel. Een andere voordelige garantie is onze lakgarantie. Deze omvat een geheel gratis reparatie van de delen waarvan de lak uiterlijk en/of qua hechtingen afwijkingen vertoont. Ook bij de anticorrosieggarantie krijgt u een gratis reparatie en/of vervanging van de door corrosie aangetaste delen.

## Citroën Assistance

Hoe veilig en betrouwbaar uw Citroën ook is, u kunt altijd wel een keer te maken krijgen met pech. Citroën Assistance staat dag en nacht in bijna geheel Europa, 7 dagen per week, gereed om u in geval van mechanische pech snel weer op weg te helpen. In Nederland belt u het gratis nummer: 0800-0222244. In het buitenland draait u na het

toegangs- en landnummer (+31)208512218.

## Citroën Snelservice

U kunt hier zonder afspraak terecht voor kleine, onverwachte ongemakken. Bijvoorbeeld voor het vervangen van accu's en ruitenwisserbladen, het vernieuwen van banden, remmen en uitlaten, het monteren van trekhaken, het repareren van verlichting en ruiten, en een snelle bandencontrole.

## Citroën Accessoires

Bij Citroën kunt u kiezen uit een zeer breed aanbod van onderdelen en accessoires. Geselecteerd voor u volgens strenge veiligheidsnormen.

## Citroën Carrosserie Express

Bij de Citroën Carrosserie Express kunt u direct terecht voor reparaties en schadeherstel. Daarbij gaat het om eenvoudige herstelwerkzaamheden aan bijvoorbeeld spiegels en verlichting, voorruit, interieur, sluitwerk, accessoires voor de carrosserie en herstel van lichte parkeerchades.



Getest model : Grand C4 Picasso.



CITROËN **prefereert** TOTAL

De beschrijvingen van de auto's van Citroën die in de EU op de markt worden gebracht, kunnen van land tot land verschillen. Voor een gedetailleerde beschrijving van de uitrusting van ieder model van het Citroën-productgamma verwijzen wij u naar de prijslijst, uitrustingspecificaties en technische gegevens. U kunt ook uw Citroëndealer raadplegen. Deze tekst betreft alleen de auto's die in de EU op de markt worden gebracht. De informatie over de modellen en hun kenmerken komt overeen met de

beschrijving zoals deze geldt op het moment dat deze tekst gedrukt is: aan deze informatie kunnen geen rechten worden ontleend. Citroën behoudt zich het recht voor zonder voorafgaande kennisgeving de kenmerken van de getoonde modellen te wijzigen en is daarbij niet gehouden deze tekst bij te werken. AUTOMOBILES CITROËN verklaart, onder toepassing van de bepalingen in de richtlijn CEE n°2000/53 CE van 18 september 2000 die betrekking heeft op buiten gebruik gestelde auto's,

dat ze de doelstellingen bereikt die in deze richtlijn zijn vastgesteld en dat gerecycleerd materiaal gebruikt wordt voor de fabricage van de producten die op de markt worden gebracht. De kleuren van de carrosserie zoals deze zijn weergegeven vormen een indicatie, de druktechnieken laten een getrouwe weergave van de kleuren niet toe. Als u, ondanks de zorg die besteed is aan het samenstellen van deze brochure, toch een fout meent te ontdekken, aarzel dan niet contact met ons op te nemen. Voor

inlichtingen, bel naar Citroën Klanteninformatie, tel. 0800 - 022 60 90 of ga naar [www.citroen.nl](http://www.citroen.nl). Voor informatie over de service van Citroën neemt u contact op met een van de verkooppunten van ons netwerk in Nederland. Citroën Assistance: 0800 - 022 22 44.

